

## IML-RESI PD-Serie

Kompromisslose Präzision



Erhältlich ab Mitte 2010!

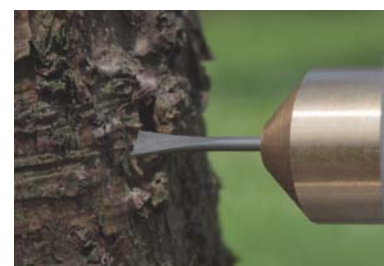


### IML-RESI PD-Serie

- Robustes, grifffestes Aluminiumgehäuse mit integrierter Systemführung
- Elektronik in spritzwassergeschütztem Edelstahlgehäuse
- Austauschbarer Wechsel-Akku 18V Li-Ion (Lithium-Ionen Technologie)
- Stabile, austauschbare Nadelführung durch die neuentwickelte Teleskopführung
- Robuste und leichtgängige Spindelführung
- Hohe Messgenauigkeit 0,02/ 300 mm
- Integrierter 45°-Adapter zur individuellen Anwendung bei Baum- und Holzkonstruktionen
- Anzeige der Messdaten im OLED-Display
- Erweiterbare Optionen durch Baukastenprinzip
- Erhältliche Bohrtiefen: bis zu 1.500 mm
- inkl. stabileren Transportkoffer 'Profi'
- USB 2.0 und Bluetooth Schnittstelle

### Optionen:

- Bluetooth Online-Drucker zum Ausdrucken der Messkurve im Maßstab 1:1
  - hohe Reichweite der Bluetooth-Funktion bis 150 m
  - integrierter Neigungssensor
- Touchscreen
- GPS Navigation
- Nadelbruchkontrolle
- Automatische Kurvenauswertung bei Holzmasten- und Konstruktionshölzern u.v.m.

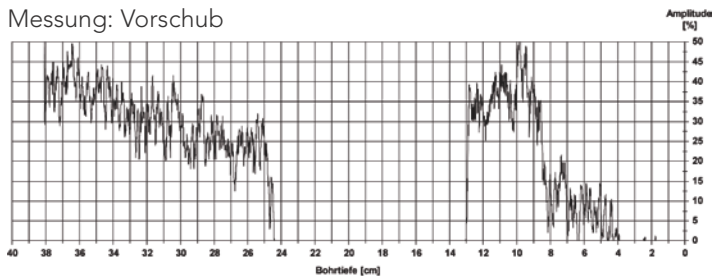


# IML-RESI PD-Serie

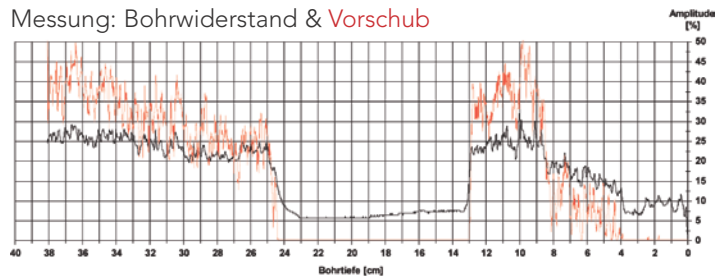
## Kurvendarstellung



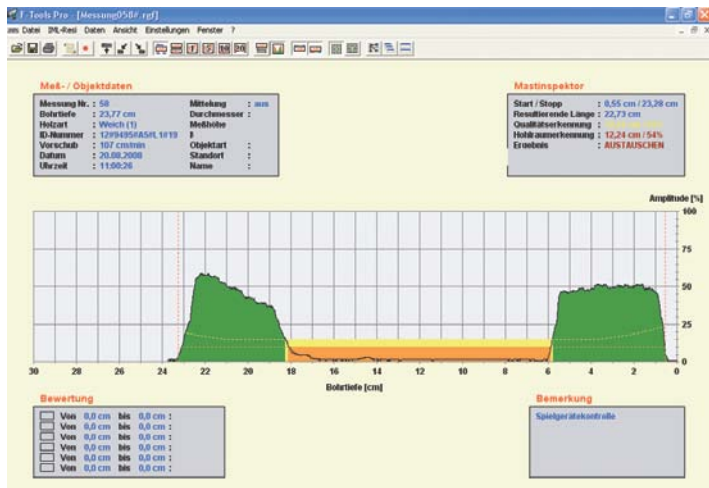
Messung: Vorschub



Messung: Bohrwiderstand & Vorschub



Automatische Kurvenauswertung (optional)



### Preis:

IML-RESI PD-Serie (Standardausführung)

ab 4.900,00 Euro\*

\*Änderungen vorbehalten.

### Angebot

Ja, wir möchten ein Angebot sowie weitere Informationen erhalten:

Bitte ausfüllen und zurück faxen an:  
06222 6797-10

Firma:	
Abteilung:	
Name:	
Straße/Nr.	
PLZ/Ort:	
Email:	



**IML System GmbH**

Großer Stadttacker 2  
69168 Wiesloch

Tel.: +49 (0) 6222 6797-0  
Fax: +49 (0) 6222 6797-10

info@iml.de  
www.iml.de