



# Preisliste 2011

## Sicherheit mit System

Mess- und Prüfgeräte für  
Bäume und Holzkonstruktionen

(Stand 05/2011 - gültig bis 31.12.2011)



## IML-Instrumenta Mechanik Labor System GmbH

Großer Stadttacker 2  
69168 Wiesloch

Tel.: +49 (0) 6222 6797-0  
Fax: +49 (0) 6222 6797-10

info@iml.de  
www.iml.de

Sitz und Reg. Gericht: HRB 701885 Amtsgericht Mannheim  
USt.-ID. Nr.: DE 254022201  
Geschäftsführer: Erich Hunger

Alle Angaben dieses Preiskataloges wurden mit größter Sorgfalt erarbeitet. Fehler sind dennoch nicht auszuschließen. IML-Instrumenta Mechanik Labor System GmbH übernimmt weder juristische Verantwortung noch irgendeine Haftung für die Folgen, die auf fehlerhafte Angaben zurückzuführen sind. Die enthaltenen Informationen können jederzeit nachträglich geändert werden.

Für Druck- und Satzfehler wird keine Haftung übernommen. Diese Preisliste ist gültig bis zum Erscheinen einer neuen Preisliste vorbehaltlich Preiskorrekturen aufgrund eventueller technischer Verbesserungen.

Kein Teil dieser Preisliste darf in irgendeiner Form ohne schriftliche Genehmigung von IML System GmbH reproduziert oder unter Verwendung elektronischer Systeme verarbeitet, vervielfältigt oder verbreitet werden.

Produktinformationen sind in dieser Preisliste auf wenige grundsätzliche Eigenschaften und Nutzenanwendungen beschränkt. Ausführliche Informationen erhalten Sie aus unseren entsprechenden Prospekten oder auf unserer Internetseite: [www.iml.de](http://www.iml.de).

Alle genannten Preise verstehen sich zuzüglich der gesetzlichen MwSt. (innerhalb Deutschlands), Fracht-, Verpackungs- und Versicherungskosten. Die Preise verstehen sich, soweit nicht anders angegeben, pro Stück in Euro und sind bis zum 31.12.2011 gültig. Preisänderungen vorbehalten. Wir liefern gemäß unseren allgemeinen Geschäftsbedingungen. Änderungen hinsichtlich besserer

Funktion, Leistung, Lebensdauer und technische Verbesserungen vorbehalten. Service-, Update- und Reparaturpreise sind in dieser Preisliste nicht enthalten. Die nachfolgenden Produkte sind ähnlich wie Abbildungen.



# Inhaltsverzeichnis

Innovative Mess- und Prüfgeräte für Bäume und Holzkonstruktionen

## IML-RESI Systeme

Bohrwiderstandsmessgeräte

Bezeichnung	Seite
IML-RESI MD300	1
IML-RESI PD-Serie	2-6
IML-RESI F-Serie	7-14
IML-RESI E-Serie Unterwasseruntersuchungsgerät: IML-RESI E400U	15-17
IML-RESI M-Serie	18-20
IML-RESI B-Serie	21-23

## Ladegeräte IML-RESI Systeme

Ladegeräte für alle Akkus der IML-RESI Systeme

Bezeichnung	Seite
Ladegeräte	24

## Fractometer

Biegebruch- und Druckfestigkeitsmessung

Bezeichnung	Seite
Fractometer I	25
Fractometer II	25
Fractometer Print	26

## Zuwachsbohrer 'SUUNTO'

Bohrkernentnahme

Bezeichnung	Seite
Zuwachsbohrer 'SUUNTO'	27
Zubehör & Ersatzteile	27-28

## Zubehör zur Baumkontrolle

Bezeichnung	Seite
IML Mobile Cart	29
IML Penetrometer	29
IML Sondierstab / Untersuchungsstab	30



# Inhaltsverzeichnis

Innovative Mess- und Prüfgeräte für Bäume und Holzkonstruktionen

## IML Micro Hammer

Schallgeschwindigkeitsmessung

Bezeichnung	Seite
IML Micro Hammer	31
Optionales Zubehör & Ersatzteile	32-33
Ersatzteile Impulshammer	34

## IML Messtisch

Jahringanalyse

Bezeichnung	Seite
IML Messtisch	35

## MULTIKAT®

Spielplatz- & Baumkatastersoftware in Kooperation mit Helm-Software

Bezeichnung	Seite
MULTIKAT®	36

## IML Holzmodelle

Prof. Dr. Claus Mattheck

Bezeichnung	Seite
Holzmodell Unglücksbalken	37
Holzmodell Schlankheitsmesser	37

## IML Fachliteratur

Wissenschaftliche Literatur rund um das Thema Baum

Bezeichnung	Seite
Unser Buchprogramm	38-42

## Liefer- und Zahlungsbedingungen

Impressum

Bezeichnung	Seite
Liefer- und Zahlungsbedingungen	47

# IML-RESI MD300

Mechanisches Messgerät zur Voruntersuchung von Bäumen und Hölzern

NEU

## IML-RESI MD300

Mechanisches Handbohrgerät für den Basiseinsatz

Der IML-RESI MD300 ist ein rein mechanisches Bohrgerät, das keinen Messschrieb aufzeichnet, weder elektronisch noch mechanisch. Das Ergebnis wird vom Anwender 'gefühl't und die Eindringtiefe an der 300 mm-Bohrtiefenskala abgelesen. Trifft man auf Fäule, spürt man diese oft sogar durch ruckartiges, schnelles Eindringen. Selbst Jahresringe von Nadelbäumen kann man spüren.

- Durchmesser der Bohrnadel:
  - Nadelspitze: Ø 3,0 mm
  - Nadelschaft: Ø 1,5 mm
- Bohrtiefen-Skala in cm im Maßstab 1:1
- Erhältliche Bohrtiefe 300 mm
- Bohraufnahme für externe Bohrmaschine: Ø 12 mm

### Lieferumfang (Standard):

- Bohraufsatz MD300 (Bohrtiefe 300 mm)
- 1x Bohrnadel (Länge 387 mm)
- Werkzeugschlüssel
- Bedienungsanleitung



Abb. zeigt IML-RESI MD300



Abb. zeigt IML-RESI MD300 mit optionalem Zubehör

Bezeichnung	Artikelnr.	Listenpreis
<b>IML-RESI MD300</b> ohne Akkubohrmaschine (nur Bohraufsatz MD300)	4000150	595,00 €
<b>IML-RESI MD300</b> mit Bosch Akkubohrmaschine GSR 12V Professional - inkl. 1 Ladegerät + 2x Akkus 12V 2,0 AhNiCd	4000151	820,00 €
<b>IML-RESI MD300</b> mit Bosch Akkubohrmaschine GSR 18V Li-Ion Professional - inkl. 1 Schnell-Ladegerät + 2x Premium Li-Ion Akkus 18V 2,6 Ah	4000152	1.005,00 €

## Optionales Zubehör

IML-RESI MD300

Bezeichnung	Artikelnr.	Listenpreis
<b>Bohrnadeln IML-RESI MD300</b> (10 Stück / Paket) - Länge 387 mm	3100317	122,00 €
<b>Köcher für Bohrnadeln MD300</b> Zur sicheren Aufbewahrung für ca. 100 Bohrnadeln	3103016	28,00 €
<b>Transportkoffer aus Aluminium</b> IML-RESI MD300 - inkl. Schaumstoffeinlage und Schlüssel	3100311	165,00 €



# IML-RESI PD-Serie

Kompromisslose Präzision für jede Anwendung mit individuellen Zusatzoptionen

NEU

## IML-RESI PD-Serie

Elektronisches Bohrgerät für den anspruchsvollen Einsatz

- Erhältliche Bohrtiefen: 200 mm bis zu 1.000 mm
- Einstellbare Vorschubgeschwindigkeit bis zu 250 cm/min
- Robustes und griffiges Aluminiumgehäuse mit integrierter Systemführung
- Elektronik in spritzwassergeschütztem Edelstahlgehäuse
- Hohe Messgenauigkeit 0,02 mm/300 mm
- Integrierter 45°-Adapter zur individuellen Anwendung bei Bäumen und Holzkonstruktionen
- Komfortabel durch übersichtliche Menüführung im Display und automatisches Messen
- Austauschbarer Wechsel-Akku 18V Li-Ion (Lithium-Ionen Technologie)
- Stabile, austauschbare Nadelführung durch die neuentwickelte Teleskopführung und leichtgängige Spindelführung
- USB und Bluetooth Schnittstelle



Abb. zeigt IML-RESI PD400

### Lieferumfang (Standard):

- Bohrgerät PD mit einer montierten Bohrnadel, 1x Schnell-Ladegerät + 2x Premium Li-Ion Akkus 18V 2,6 Ah, integrierter 45°-Adapter, Micro-USB 2.0 Datenübertragungskabel (USB A-Stecker auf micro B-Stecker), Bluetooth USB Adapter, Kombizange, 5x Bohrnadeln, Köcher für Bohrnadeln, System-Transportkoffer, Bedienungsanleitung
- IML Software Center PD-Tools (Standardsoftware)
- Standardspeicher: 25 Meter Aufzeichnungslänge

Funktionen: Konfiguration, Übertragen, Auswerten, Vergrößern, Drucken und Speicherung am PC oder Laptop.  
Systemanforderungen: 32-Bit Betriebssystem ab Windows®95/98/2000, Windows® NT 4.0, Windows® XP, Windows® VISTA und Windows®7.

Bezeichnung	Artikelnr.	Listenpreis
<b>IML-RESI PD200</b> (Bohrtiefe 200 mm) - inkl. Elektronik & IML Software Center PD-Tools	3100900-2PD	4.780,00 €
<b>IML-RESI PD300</b> (Bohrtiefe 300 mm) - inkl. Elektronik & IML Software Center PD-Tools	3100900-3PD	4.980,00 €
<b>IML-RESI PD400</b> (Bohrtiefe 400 mm) - inkl. Elektronik & IML Software Center PD-Tools	3100900-4PD	5.180,00 €
<b>IML-RESI PD500</b> (Bohrtiefe 500 mm) - inkl. Elektronik & IML Software Center PD-Tools	3100900-5PD	5.380,00 €
<b>IML-RESI PD600</b> (Bohrtiefe 600 mm) - inkl. Elektronik & IML Software Center PD-Tools	3100900-6PD	5.580,00 €
<b>IML-RESI PD750</b> (Bohrtiefe 750 mm) - inkl. Elektronik & IML Software Center PD-Tools	3100900-7PD	5.880,00 €
<b>IML-RESI PD1000</b> (Bohrtiefe 1000 mm) - inkl. Elektronik & IML Software Center PD-Tools	3100900-8PD	6.800,00 €



# Optionale Zusatzmodule & Zubehör

IML-RESI PD-Serie

## IML Software Center PD-Tools Pro (Erweiterte Auswertungssoftware)

### Funktionen:

- Standardfunktionen  
Konfiguration, Übertragen, Auswerten, Vergrößern, Drucken & Speichern
- Exportieren, Mitteln, Drucken
- Hohlraumdetektor
- Jahrringanalyse
- PC-Aufzeichnungsmodus



Abb. zeigt Screenshot IML Software Center PD-Tools Pro mit Zusatzmodul FEED (zusätzliche Aufzeichnung der Vorschubkurve)

Systemanforderungen: 32-Bit Betriebssystem ab Windows®95/98/2000, Windows® NT 4.0, Windows® XP, Windows® VISTA und Windows®7.

Bezeichnung	ArtikelNr.	Listenpreis
<b>IML Software Center PD-Tools PRO</b> - Erweiterte Auswertungssoftware	3100808	<b>590,00 €</b>
<b>Zusatzmodul 'Mastinspektor' (inkl. Software PD-Tools PRO)</b> - Erweiterte Software mit automatische Hohlraumauswertung & Bewertung von Außenfäule	3100806	<b>890,00 €</b>
<b>Lizenz der Mehrfachnutzung (ab 3 Installationen)</b> - zur Freischaltung der Software für einen weiteren PC oder Laptop	3100890	<b>140,00 €</b>

## Speichererweiterungen

Is die Option FEED installiert (Aufzeichnung Vorschubkurve), so halbieren sich die angegebenen Speicherslängen!

Bezeichnung	ArtikelNr.	Listenpreis
<b>Speichererweiterung MEM1</b> auf 50 Meter Aufzeichnungslänge der Messkurven	4100008	<b>95,00 €</b>
<b>Speichererweiterung MEM2</b> auf 100 Meter Aufzeichnungslänge der Messkurven	4100009	<b>180,00 €</b>
<b>Speichererweiterung MEM3</b> auf 180 Meter Aufzeichnungslänge der Messkurven	4100010	<b>300,00 €</b>

## Bluetooth-Online Drucker

Ausdruck der Messungen vor Ort im Maßstab 1:1 auf einem Bluetooth Drucker

Bezeichnung	ArtikelNr.	Listenpreis
<b>Bluetooth-Online Drucker</b>	4100014	<b>690,00 €</b>



# Optionale Zusatzmodule

IML-RESI PD-Serie

## Zusatzmodul FEED

Aufzeichnung der Vorschubkurve

Bezeichnung	Artikelnr.	Listenpreis
<b>Zusatzmodul FEED</b> Zusätzliche Aufzeichnung der Vorschubkurve	4100017	290,00 €

## Zusatzmodul Neigungssensor TLT

Anzeige des Bohrwinkels

Bezeichnung	Artikelnr.	Listenpreis
<b>Zusatzmodul Neigungssensor TLT</b> Anzeige des Bohrwinkels mit verschiedenen Konfigurationen	4100018	160,00 €

## Zusatzmodul Skalierungspaket SCL

Skalierung der Messkurven

Bezeichnung	Artikelnr.	Listenpreis
<b>Zusatzmodul Skalierungspaket SCL</b> - Vergrößern der Kurven in x- und y-Richtung - inklusive automatischer Amplitudenskalierung	4100019	160,00 €

## Zusatzmodul Nadelprüfung NC

Prüft die Bohrnadel automatisch auf Nadelbruch und Verschleiß mit individuellen Vorgabemöglichkeiten

Bezeichnung	Artikelnr.	Listenpreis
<b>Zusatzmodul Nadelprüfung NC</b>	4100015	490,00 €

## Zusatzmodul Zugriffskontrolle ACS

Sperren und Entsperrn einzelner Funktionen

Bezeichnung	Artikelnr.	Listenpreis
<b>Zusatzmodul Zugriffskontrolle ACS</b>	4100020	90,00 €

## Zusatzmodul RCI

Fernbedienschnittstelle, um aus selbst erstellten Anwendungen auf die Konfiguration und Daten des Gerätes zuzugreifen.

Bezeichnung	Artikelnr.	Listenpreis
<b>Zusatzmodul RCI</b>	3100807	950,00 €



# Akkus

IML-RESI PD-Serie

## Premium Reserve-Akkus

IML-RESI PD-Serie



Bezeichnung	Artikelnr.	Listenpreis
Premium Reserve-Akku 18V Li-Ion 2,6 Ah	30009928	145,00 €
Premium Reserve-Akku 18V Li-Ion 3,0 Ah	30009933	180,00 €

Ladegeräte finden Sie auf Seite -24-

# Verbrauchsmaterial

IML-RESI PD-Serie

## Standard-Bohrnadeln ('Baumkontrolle')

(10 Stück / Paket)



Bezeichnung	Artikelnr.	Listenpreis
IML-RESI PD200 (Ø Spitze 3,0 mm/Länge: 200 mm)	3100322	150,00 €
IML-RESI PD300 (Ø Spitze 3,0 mm/Länge: 300 mm)	3100323	150,00 €
IML-RESI PD400 (Ø Spitze 3,0 mm/Länge: 400 mm)	3100324	160,00 €
IML-RESI PD500 (Ø Spitze 3,0 mm/Länge: 500 mm)	3100325	160,00 €
IML-RESI PD600 (Ø Spitze 3,0 mm/Länge: 600 mm)	3100326	170,00 €
IML-RESI PD750 (Ø Spitze 3,0 mm/Länge: 750 mm)	3100327	180,00 €
IML-RESI PD1000 (Ø Spitze 3,0 mm/Länge: 1000 mm)	3100328	190,00 €

## Spezial-Bohrnadeln (neue Geometrie!)

- speziell zur Holzmastenkontrolle & für Konstruktionsholzuntersuchung (10 Stück / Paket)



Bezeichnung	Artikelnr.	Listenpreis
IML-RESI PD200 (Ø Spitze 2,8 mm/Länge: 200 mm)	3100329	120,00 €
IML-RESI PD300 (Ø Spitze 2,8 mm/Länge: 300 mm)	3100330	120,00 €
IML-RESI PD400 (Ø Spitze 2,8 mm/Länge: 400 mm)	3100331	130,00 €
IML-RESI PD500 (Ø Spitze 2,8 mm/Länge: 500 mm)	3100332	130,00 €
IML-RESI PD600 (Ø Spitze 2,8 mm/Länge: 600 mm)	3100333	140,00 €
IML-RESI PD750 (Ø Spitze 2,8 mm/Länge: 750 mm)	3100334	150,00 €
IML-RESI PD1000 (Ø Spitze 2,8 mm/Länge: 1000 mm)	3100335	160,00 €



## Optionales Zubehör

### IML-RESI PD-Serie

#### Köcher für Bohrnadeln

Zur sicheren Aufbewahrung für ca. 100 Bohrnadeln



Bezeichnung	Artikelnr.	Listenpreis
IML-RESI PD200/PD300	3203017	28,00 €
IML-RESI PD400/PD500	3104017	28,00 €
IML-RESI PD600/PD750	3105017	28,00 €

#### System-Transportkoffer

Stabiler System-Transportkoffer mit Schaumgummieinlage und Schlüssel



Bezeichnung	Artikelnr.	Listenpreis
Systemkoffer IML-RESI PD200 / PD300 / PD400	3100711	240,00 €
Systemkoffer IML-RESI PD500 / PD600	3100811	260,00 €
Systemkoffer IML-RESI PD750 / PD1000	3100911	280,00 €

#### Tragegurt (Extrem stabil)

Tragegurt mit 2 Karabinerhaken und 2 stabilen Befestigungsösen am Gerät



Bezeichnung	Artikelnr.	Listenpreis
Tragegurt mit 2 Karabinerhaken und 2 Befestigungsösen	30009903	79,00 €

#### Handgriff

Zusatz-Handgriff



Zusatz-Handgriff

Bezeichnung	Artikelnr.	Listenpreis
<b>Handgriff</b> - Zusätzlicher Handgriff lässt sich variabel am Gerät befestigen	4100024	89,00 €

## Ersatzteile

### IML-RESI PD-Serie

#### Wechsel-Teleskop

Auswechselbares Teleskop mit kompletter Aufnahme der Nadelführung bei Nadelbruch vor Ort

Bezeichnung	Artikelnr.	Listenpreis
Wechsel-Teleskop PD200 / PD300 / PD400	4100016	390,00 €
Wechsel-Teleskop PD500 / PD600	4100021	480,00 €
Wechsel-Teleskop PD750	4100022	590,00 €
Wechsel-Teleskop PD1000	4100023	690,00 €



# IML-RESI F-Serie

Kompakt und universell einsetzbar zur Baumpflege & Baumkontrolle

## IML-RESI F300/F400/F500

Mechanisches Bohrgerät für den Basiseinsatz

### Lieferumfang (Standardversion):

- Bohraufsatz F300/F400/F500 (Bohrtiefen 300/400/500 mm) inklusive 1x Bohrnadel montiert
- Bosch Akkubohrmaschine GSR 12V Professional mit Ladegerät + 2 Akkus 12V 2,0 AhNiCd (optional: Akkubohrmaschine GSR 18V Li-Ion mit Aufpreis erhältlich!)
- Spezialadapter für Akkubohrmaschine
- Papiermagazin
- Tragegurt
- Tool Kit
- 5x Bohrnadeln & 400x Wachspapierstreifen
- Bedienungsanleitung
- Transportkoffer aus Aluminium



Abb. zeigt IML-RESI F-Serie (F300) am Baum

Bezeichnung	Artikelnr.	Listenpreis
<b>IML-RESI F300 (Standardversion 'Baumkontrolle')</b> Bohrtiefe 300 mm	3100800-3S	2.460,00 €
<b>IML-RESI F400 (Standardversion 'Baumkontrolle')</b> Bohrtiefe 400 mm	3100800-4S	2.720,00 €
<b>IML-RESI F500 (Standardversion 'Baumkontrolle')</b> Bohrtiefe 500 mm	3100800-5S	3.020,00 €

### Versionen:

- S-Version (Bohrtiefen 280/380/480 mm)
  - **Verstärkte S-Version:** besonders stabile Ausführung der Nadelabstützung für den häufigen Einsatz bei Harthölzern
- SX-Version (Bohrtiefen 280/380/480 mm)
  - Verbesserte Nadelführung durch austauschbares Teleskop
  - Kugelumlaufspindel 2,0 mm
  - Transportkoffer 'PROFI'
  - Bosch Akkubohrmaschine GSR 18V Li-Ion Professional mit Schnell-Ladegerät + 2 Premium Akkus 18V Li-Ion 2,6 Ah, Spezialadapter für Akkubohrmaschine

Bezeichnung	Artikelnr.	Listenpreis
<b>IML-RESI F300S (verstärkte S-Version)</b> Bohrtiefe 280 mm	3100810-3S	2.680,00 €
<b>IML-RESI F400S (verstärkte S-Version)</b> Bohrtiefe 380 mm	3100810-4S	2.940,00 €
<b>IML-RESI F500S (verstärkte S-Version)</b> Bohrtiefe 480 mm	3100810-5S	3.240,00 €

NEU

Bezeichnung	Artikelnr.	Listenpreis
<b>IML-RESI F300SX (SX-Version)</b> Bohrtiefe 280 mm	3100810-3SX	3.080,00 €
<b>IML-RESI F400SX (SX-Version)</b> Bohrtiefe 380 mm	3100810-4SX	3.340,00 €
<b>IML-RESI F500SX (SX-Version)</b> Bohrtiefe 480 mm	3100810-5SX	3.640,00 €



# IML-RESI F-Serie

Kompakt und universell einsetzbar für Konstruktionsholzuntersuchungen

## IML-RESI F300/F400/F500

Mechanisches Bohrgerät für den Basiseinsatz

### Lieferumfang (Standardversion 'Konstruktionsholz'):

- Bohraufsatz F300/F400/F500 (Bohrtiefen 300/400/500 mm) inklusive 1x Bohrnadel für 45°-Adapter montiert
- Bosch Akkubohrmaschine GSR 12V Professional mit Ladegerät + 2 Akkus 12V 2,0 AhNiCd, Spezialadapter für Akkubohrmaschine (optional: Akkubohrmaschine GSR 18V Li-Ion mit Aufpreis erhältlich!)
- Papiermagazin
- Tragegurt
- Tool Kit
- 45°-Adapter drehbar
- 5x Bohrnadeln für 45°-Adapter & 400x Wachspapierstreifen
- Bedienungsanleitung
- Transportkoffer aus Aluminium



Abb. zeigt IML-RESI F-Serie (F400SX) am Holzmast

Bezeichnung	Artikelnr.	Listenpreis
<b>IML-RESI F300 (Standardversion 'Konstruktionsholz')</b> Bohrtiefe 300 mm	3100900-3S	2.570,00 €
<b>IML-RESI F400 (Standardversion 'Konstruktionsholz')</b> Bohrtiefe 400 mm	3100900-4S	2.830,00 €
<b>IML-RESI F500 (Standardversion 'Konstruktionsholz')</b> Bohrtiefe 500 mm	3100900-5S	3.130,00 €

### Versionen:

- S-Version (Bohrtiefen 280/380/480 mm)
  - **Verstärkte S-Version:** besonders stabile Ausführung der Nadelabstützung für den häufigen Einsatz bei Harthölzern
- SX-Version (Bohrtiefen 280/380/480 mm)
  - Verbesserte Nadelführung durch austauschbares Teleskop
  - Kugelumlaufspindel 2,0 mm
  - Transportkoffer 'PROFI'
  - Bosch Akkubohrmaschine GSR 18V Li-Ion Professional mit Schnell-Ladegerät + 2 Premium Akkus 18V Li-Ion 2,6 Ah, Spezialadapter für Akkubohrmaschine

Bezeichnung	Artikelnr.	Listenpreis
<b>IML-RESI F300S (verstärkte S-Version)</b> Bohrtiefe 280 mm	3100910-3S	2.790,00 €
<b>IML-RESI F400S (verstärkte S-Version)</b> Bohrtiefe 380 mm	3100910-4S	3.050,00 €
<b>IML-RESI F500S (verstärkte S-Version)</b> Bohrtiefe 480 mm	3100910-5S	3.350,00 €

NEU

Bezeichnung	Artikelnr.	Listenpreis
<b>IML-RESI F300SX (SX-Version)</b> Bohrtiefe 280 mm	3100910-3SX	3.190,00 €
<b>IML-RESI F400SX (SX-Version)</b> Bohrtiefe 380 mm	3100910-4SX	3.450,00 €
<b>IML-RESI F500SX (SX-Version)</b> Bohrtiefe 480 mm	3100910-5SX	3.750,00 €



# Bluetooth Elektronikeinheit

## IML-RESI F-Serie

### Bluetooth-Elektronikeinheit

inkl. Ladegerät & IML Software Center F-Tools (Standardsoftware)

Anzeige folgender Daten im OLED-Display:

- Bohrkurve (simultan zur Messung)
- Vorschubgeschwindigkeit
- Freier Speicherplatz (restliche Bohrlänge)
- Akkustand
- 40-stellige Identifikationsnummer
- 40-stellige Bemerkung
- Bohrstufe (hart/weich)
- Datum & Uhrzeit



Abb. zeigt Bluetooth Elektronikeinheit

### Lieferumfang (Standard):

- Bluetooth-Elektronikeinheit mit eingebauten Lithium-Ionen Akku
- Standard-Speicher: 20 Meter Aufzeichnungslänge der Messkurven
- 100V-240V Ladegerät mit USB-Anschluss
- USB-Datenübertragungskabel
- Bluetooth USB-Adapter
- IML Software Center F-Tools (Standardsoftware)

Funktionen: Konfiguration sowie Auslesen der Elektronik, Übertragung über USB oder Bluetooth, Auswertung und Speicherung am PC oder Laptop, Vergrößern, Drucken.

Systemanforderungen: 32-Bit Betriebssystem ab Windows®95/98/2000, Windows®NT 4.0, Windows®XP, Windows®VISTA und Windows®7.

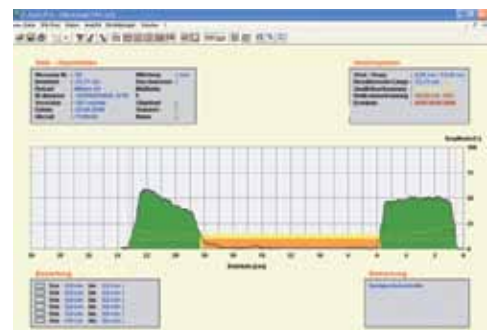


Abb. zeigt Screenshot IML Software Center F-Tools Pro

Bezeichnung	Artikelnr.	Listenpreis
<b>Bluetooth Elektronikeinheit</b> inkl. Ladegerät & IML Software Center F-Tools	4100007	2.040,00 €

### Optionen:

Bluetooth-Elektronikeinheit IML-RESI F-Serie

Bezeichnung	Artikelnr.	Listenpreis
<b>Speichererweiterung M40</b> auf 40 Meter Aufzeichnungslänge der Messkurven	4100008	95,00 €
<b>Speichererweiterung M80</b> auf 80 Meter Aufzeichnungslänge der Messkurven	4100009	180,00 €
<b>Speichererweiterung M160</b> auf 160 Meter Aufzeichnungslänge der Messkurven	4100010	300,00 €
<b>IML Software Center F-Tools PRO (Erweitere Software)</b> - Standardfunktionen - Exportieren, Mitteln, Drucken - Hohlraumdetektor - Jahrringanalyse - PC-Aufzeichnungsmodus	3100803	590,00 €
<b>Zusatzmodul 'Mastinspektor' (inkl. Software F-Tools PRO)</b> - Automatische Hohlraumauswertung und Bewertung von Außenfäule	3100806	890,00 €
<b>Lizenz der Mehrfachnutzung (ab 3 Installationen)</b> - zur Freischaltung der Software für einen weiteren PC oder Laptop	3100890	140,00 €



# Optionales Zubehör/Ersatzteile

## IML-RESI F-Serie

### USB-Verbindungskabel

Serielle Elektronikeinheit der IML-RESI F-Serie



Bezeichnung	Artikelnr.	Listenpreis
<b>USB-Verbindungskabel</b> - USB Port auf RS232 Com-Port (9-polig)	31000302	27,00 €

### Serielles Datenübertragungskabel

Serielle Elektronikeinheit der IML-RESI F-Serie



Bezeichnung	Artikelnr.	Listenpreis
<b>Serielles Datenübertragungskabel</b> - RS232 Com-Port (9-polig) auf RS232 Com-Port (15-polig)	31000301	22,00 €

### 110-240V Ladegerät mit USB Anschluss

Bluetooth Elektronikeinheit der IML-RESI F-Serie



Bezeichnung	Artikelnr.	Listenpreis
<b>110-240V Ersatz-Ladegerät</b> - Ladevorgang über USB Anschluss	4100011	62,00 €

### Bluetooth USB-Adapter mit USB Verbindungskabel

Bluetooth Elektronikeinheit der IML-RESI F-Serie



Bezeichnung	Artikelnr.	Listenpreis
<b>Bluetooth USB-Adapter mit USB-Verbindungskabel</b> - Länge ca. 185 cm für Bluetooth Elektronikeinheit	4100012	51,00 €

### Bluetooth USB-Adapter (einzeln)

Bluetooth Elektronikeinheit der IML-RESI F-Serie



Bezeichnung	Artikelnr.	Listenpreis
<b>Bluetooth USB-Adapter (einzeln)</b> - für Bluetooth Elektronikeinheit	4100013	34,00 €



# Optionales Zubehör

## IML-RESI F-Serie

### Bosch Akkubohrmaschinen

Antriebseinheit für IML-RESI F-Serie



Bezeichnung	Artikelnr.	Listenpreis
<b>Bosch Akkubohrmaschine GSR 12V Professional</b> - inkl. 1 Standard-Ladegerät + 2x Akkus 12V 2,0 AhNiCd, IML-Spezialadapter für Bohraufsatz, Anleitung	31000110	230,00 €
<b>Bosch Akkubohrmaschine GSR 18V Li-Ion Professional</b> - inkl. 1 Schnell-Ladegerät + 2x Premium Li-Ion Akkus 18V 2,6 Ah, IML-Spezialadapter für Bohraufsatz, Anleitung	31000118	420,00 €

### Köcher für Bohrnadeln

Zur sicheren Aufbewahrung für ca. 100 Bohrnadeln



Bezeichnung	Artikelnr.	Listenpreis
IML-RESI F300-Serie	3103016	28,00 €
IML-RESI F400-Serie	3104016	28,00 €
IML-RESI F500-Serie	3105016	28,00 €

### Transportkoffer aus Aluminium

Transportkoffer aus Aluminium mit Schaumstoffeinlage und Schlüssel



Bezeichnung	Artikelnr.	Listenpreis
IML-RESI F150S	3100611	165,00 €
IML-RESI F300-Serie	3100311	165,00 €
IML-RESI F400-Serie	3100411	165,00 €
IML-RESI F500-Serie	3100511	165,00 €

### Transportkoffer 'PROFI'

Stabiler Transportkoffer mit Schaumgummieinlage und Schlüssel



Bezeichnung	Artikelnr.	Listenpreis
IML-RESI F300-Serie	3100312	250,00 €
IML-RESI F400-Serie	3100412	250,00 €
IML-RESI F500-Serie	3100512	250,00 €

### 45°-Adapter drehbar

- ermöglicht Bohrungen im 45°-Winkel zur Erdgleiche



Bezeichnung	Artikelnr.	Listenpreis
<b>45°-Adapter drehbar</b> - inkl. Hülse, Verlängerung der Nadelführung, Montageanleitung <b>Hinweis:</b> nur mit verlängerten Bohrnadeln für 45°-Adapter einsetzen!	3100015	120,00 €



# Optionales Zubehör

IML-RESI F-Serie



## Tool Kit

Kompletter Werkzeugsatz für kleine Service- und Reparaturarbeiten

Bezeichnung	Artikelnr.	Listenpreis
<b>Tool Kit</b> - inkl. 1 Schraubendreher 4 mm, 1 Kombizange, 1 Splintreiber, 1 Sechskantstiftschlüssel mit Quergriff 2,0 und 2,5 mm, 1 Inbus- schlüssel 1,5 mm, 6 Kupplungsscheiben, 3 Pass-Scheiben, 1 Kupplungshülse, 1 Paar Nord-Lock Scheiben, 1 Kupplungsmutter, 1 Demontagemagnet, 6 Gehäuseschrauben, 5 Sicherheitsstifte Drehmomentschlüssel 1.5-3.0 Nm mit Inbus, 1 Ölflasche	3100010	158,00 €



## Tragegurt

Ersatz-Tragegurt mit Ringösen

Bezeichnung	Artikelnr.	Listenpreis
Tragegurt (einzeln)	30009907	15,00 €

## Sicherheitsstifte

Spezial-Ersatzstifte zur Überlastsicherung



Bezeichnung	Artikelnr.	Listenpreis
Sicherheitsstifte (10 Stück)	3800-059	13,00 €



# Verbrauchsmaterial

## IML-RESI F-Serie

### Standard-Bohrnadeln

(10 Stück / Paket)



Bezeichnung	Artikelnr.	Listenpreis
IML-RESI F300-Serie (Ø Spitze 3,0 mm/Länge: 372 mm)	3100316	112,00 €
IML-RESI F400-Serie (Ø Spitze 3,0 mm/Länge: 482 mm)	3100416	122,00 €
IML-RESI F500-Serie (Ø Spitze 3,0 mm/Länge: 592 mm)	3100516	132,00 €

### Bohrnadeln für 45°-Adapter, drehbar

(10 Stück / Paket)



Bezeichnung	Artikelnr.	Listenpreis
IML-RESI F150S (Ø Spitze 3,0 mm/Länge: 237 mm)	3100116	122,00 €
IML-RESI F300-Serie (Ø Spitze 3,0 mm/Länge: 387 mm)	3100317	122,00 €
IML-RESI F400-Serie (Ø Spitze 3,0 mm/Länge: 497 mm)	3100417	132,00 €
IML-RESI F500-Serie (Ø Spitze 3,0 mm/Länge: 607 mm)	3100517	143,00 €

### Spezial-Bohrnadeln für 45°-Adapter, drehbar (neue Geometrie!)

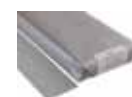
- speziell zur Holzmastenkontrolle & Konstruktionsholzuntersuchung (10 Stück / Paket)



Bezeichnung	Artikelnr.	Listenpreis
IML-RESI F300-Serie (Ø Spitze 2,8 mm/Länge: 387 mm)	3100319	92,00 €
IML-RESI F400-Serie (Ø Spitze 2,8 mm/Länge: 497 mm)	3100419	98,00 €
IML-RESI F500-Serie (Ø Spitze 2,8 mm/Länge: 607 mm)	3100519	104,00 €

### Wachspapierstreifen (cm-Einteilung)

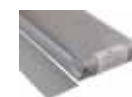
(400 Stück / Paket)



Bezeichnung	Artikelnr.	Listenpreis
IML-RESI F150S	3100115	150,00 €
IML-RESI F300-Serie	3100315	150,00 €
IML-RESI F400-Serie	3100415	150,00 €
IML-RESI F500-Serie	3100515	150,00 €

### Wachspapierstreifen (inch-Einteilung)

(400 Stück / Paket)



Bezeichnung	Artikelnr.	Listenpreis
IML-RESI F150S	3100118	150,00 €
IML-RESI F300-Serie	3100318	150,00 €
IML-RESI F400-Serie	3100418	150,00 €
IML-RESI F500-Serie	3100518	150,00 €



# Akkus

IML-RESI F-Serie

## Reserve-Akkus

Bosch Akkubohrmaschine GBM 12VES-2 (Flach-Akkupack)



Bezeichnung	Artikelnr.	Listenpreis
Reserve-Akku 12V 1,7 AhNiCd	30009921	90,00 €
Reserve-Akku 12V 2,0 AhNiCd	30009922	110,00 €
Reserve-Akku 12V 2,4 AhNiCd	30009923	126,00 €
Reserve-Akku 12V 3,0 AhNiMh	30009930	130,00 €

## Reserve-Akkus

Bosch Akkubohrmaschine GSR 12V Professional (O-Akkupack)



Bezeichnung	Artikelnr.	Listenpreis
Reserve-Akku 12V 1,5 AhNiCd	30009925	90,00 €
Reserve-Akku 12V 2,0 AhNiCd	30009924	100,00 €
Reserve-Akku 12V 2,4 AhNiCd	30009926	110,00 €
Reserve-Akku 14,4V 2,4 AhNiCd	30009927	126,00 €

## Premium Reserve-Akkus

Bosch Akkubohrmaschine GSR 18V Li-Ion Professional (Einschub-Akkupack)



Bezeichnung	Artikelnr.	Listenpreis
Premium Reserve-Akku 18V Li-Ion 2,6 Ah	30009928	145,00 €
Premium Reserve-Akku 18V Li-Ion 3,0 Ah	30009933	180,00 €

## PowerPack

inklusive Automatik-Ladegerät, Verbindungskabel zum PowerPack mit Adapter, Tragetasche & Schultergurt

Bezeichnung	Artikelnr.	Listenpreis
<b>PowerPack 12V/16Ah</b> - für ca. 60 Bohrungen	3100021	415,00 €
<b>PowerPack 12V/25Ah</b> - für ca. 100 Bohrungen	3100024	475,00 €

## Verbindungskabel PowerPack

IML-RESI F-Serie



Bezeichnung	Artikelnr.	Listenpreis
<b>Verbindungskabel PowerPack</b> - für Bosch Akkubohrmaschine GBM 12VES-2	3100030	116,00 €
<b>Verbindungskabel PowerPack</b> - für Bosch Akkubohrmaschine GSR 12V Professional	3100031	116,00 €

Ladegeräte finden Sie auf Seite -24-



# IML-RESI E-Serie

Digitale Messdatenspeicherung und Ausdruck vor Ort

## IML-RESI E300/E400

Elektronisches Bohrgerät für den anspruchsvollen Einsatz

- Für regelmäßige Kontrollen von Bäumen und Fachwerkbauten
- Messdatenaufzeichnung in separater Elektronikeinheit
- Zusätzlicher Ausdruck der Messkurve auf Papierstreifen vor Ort
- Erhältliche Bohrtiefen 300 mm/400 mm

### Lieferumfang:

- Bohrgerät IML-RESI E300/E400 (Bohrtiefen 300/400 mm) mit 1 montierten Bohrnadel, 2 Akkus 7,2V 2,0 AhNiCd, 1 Standard-Ladegerät AL60 DV 1419 (mit Zwischenadapter für Stabakkus), 3 Standard-Bohrnadeln, Kombizange, 2 Tragegurte, 5 Papierrollen, Transportkoffer aus Aluminium und Bedienungsanleitung.
  - Standardspeicher: 20 Meter Aufzeichnungslänge der Messkurven
  - Serielles Datenübertragungskabel (Elektronikeinheit - PC)
  - IML Software Center E-Tools PRO  
Funktionen: Konfiguration sowie Auslesen der Elektronik, Übertragung, Auswertung und Speicherung am PC oder Laptop, Vergrößern, Drucken.
  - Exportieren, Mitteln, Drucken
  - Jahrringanalyse
- Systemanforderungen: 32-Bit Betriebssystem ab Windows®95/98/2000, Windows®NT 4.0, Windows®XP, Windows®VISTA und Windows®7.



Abb. zeigt IML-RESI E400

Bezeichnung	Artikelnr.	Listenpreis
<b>IML-RESI E300</b> - inkl. IML Software Center E-Tools PRO	30003000	5.080,00 €
<b>IML-RESI E400</b> - inkl. IML Software Center E-Tools PRO	30004000	5.400,00 €
<b>IML-RESI E400U</b> <b>für Unterwasseruntersuchungen</b> Wasserdichtes Gerät mit Verlängerungskabel (Länge 10 m) zur Elektronikeinheit & Druckluftzufuhr, inkl. IML Software Center E-Tools PRO	30004000U	7.460,00 €

NEU

## Optionen / Zubehörpakete:

IML-RESI E-Serie

Bezeichnung	Artikelnr.	Listenpreis
<b>Zubehörpaket IML-RESI E300</b> inkl. 20 Papierrollen, 2 Reserve-Akkus 7,2V 2,0 AhNiCd, 1 Standard-Ladegerät AL 60 DV1419 (mit Zwischenadapter), 10 Standard-Bohrnadeln	30003011	505,00 €
<b>Zubehörpaket IML-RESI E400</b> inkl. 20 Papierrollen, 2 Reserve-Akkus 7,2V 2,0 AhNiCd, 1 Standard-Ladegerät AL 60 DV1419 (mit Zwischenadapter), 10 Standard-Bohrnadeln	30004011	515,00 €
<b>Speichererweiterung M40</b> auf 40 Meter Aufzeichnungslänge der Messkurven	3000422	150,00 €
<b>Speichererweiterung M90</b> auf 90 Meter Aufzeichnungslänge der Messkurven	3000423	295,00 €



# Verbrauchsmaterial

## IML-RESI E-Serie

### Standard-Bohrnadeln

(10 Stück / Paket)



Bezeichnung	Artikelnr.	Listenpreis
IML-RESI E300 (Länge: 467 mm)	30003900	165,00 €
IML-RESI E400 (Länge: 549 mm)	30004900	175,00 €
IML-RESI E500 (Länge: 645 mm)	30005900	185,00 €

### Bohrnadeln für 45°-Adapter, drehbar

(10 Stück / Paket)



Bezeichnung	Artikelnr.	Listenpreis
IML-RESI E300 (Länge: 489 mm)	30003905	175,00 €
IML-RESI E400 (Länge: 571 mm)	30004905	185,00 €
IML-RESI E500 (Länge: 676 mm)	30005905	195,00 €

### Köcher für Bohrneln

Zur sicheren Aufbewahrung für ca. 100 Bohrneln



Bezeichnung	Artikelnr.	Listenpreis
IML-RESI E300-Serie	3103016	28,00 €
IML-RESI E400-Serie	3104016	28,00 €
IML-RESI E500-Serie	3105016	28,00 €

### Papierrollen

(10 Stück / Paket)



Bezeichnung	Artikelnr.	Listenpreis
Papierrollen	30009900	12,00 €

### Standard-Farbband

(1 Stück)

Bezeichnung	Artikelnr.	Listenpreis
Standard-Farbband	30009905	9,50 €



## Optionales Zubehör

### IML-RESI E-Serie

#### Tragegurt

Ersatz-Tragegurt mit Ringösen



Bezeichnung	Artikelnr.	Listenpreis
Tragegurt (einzeln)	30009907	15,00 €

#### USB-Verbindungskabel

Serielle Elektronikeinheit der IML-RESI E-Serie



Bezeichnung	Artikelnr.	Listenpreis
<b>USB-Verbindungskabel</b> - USB Port auf RS232 Com-Port (9-polig)	31000302	27,00 €

#### Serielles Datenübertragungskabel

Serielle Elektronikeinheit der IML-RESI E-Serie



Bezeichnung	Artikelnr.	Listenpreis
<b>Serielles Datenübertragungskabel</b> - Lemo-Stecker (4-polig)	3020407	37,00 €

#### 45°-Adapter

Speziell für Konstruktionsholzuntersuchungen, ermöglicht Bohrungen im 45°-Winkel zur Erdgleiche



Bezeichnung	Artikelnr.	Listenpreis
<b>45°-Adapter</b> <b>Hinweis:</b> nur mit verlängerten Bohrnadeln für 45°-Adapter einsetzen!	3000409	120,00 €

## Akkus

### IML-RESI E-Serie

#### Reserve-Akkus

IML-RESI E-Serie (Stab-Akkus)



Bezeichnung	Artikelnr.	Listenpreis
Reserve-Akku 7,2V 1,7 AhNiCd	30009909	85,00 €
Reserve-Akku 7,2V 2,0 AhNiCd	30009920	90,00 €
Reserve-Akku 7,2V 3,0 AhNiMh	30009929	105,00 €

Ladegeräte finden Sie auf Seite -24-

# IML-RESI M-Serie

Besonders stabil und widerstandsfähig für anspruchsvolle Hölzer

## IML-RESI M300

Mechanisches Bohrgerät für den Basiseinsatz

- Robust und widerstandsfähig
- Kompaktes, bruchfestes Gehäuse
- Für Einsätze in rauer Umgebung
- Aufzeichnung der Messkurve auf einem wetterfesten Wachspapierstreifen
- Erhältliche Bohrtiefe 300 mm

### Lieferumfang:

- Bohrgerät M300 (Bohrtiefe 300 mm) mit 1 Standard-Bohrnadel, 400 Wachspapierstreifen, Werkzeugsatz, 4 Getriebestufen (10 cm/min, 20 cm/min, 40 cm/min, 60 cm/min), Papiermagazin, Akkutrieb inkl. 2 Akkus 7,2V 2,0 AhNiCd, 1 Standard-Ladegerät (mit Zwischenadapter), 10 Standard-Bohrnadeln, Transportkoffer aus Aluminium, Tragegurt, Bedienungsanleitung.



Abb. zeigt IML-RESI M300

Bezeichnung	Artikelnr.	Listenpreis
<b>IML-RESI M300</b> Bohrtiefe 300 mm	3000300	5.650,00 €

## IML-RESI M300 'LIGHT'

Mechanisches Bohrgerät für den Basiseinsatz

### Lieferumfang 'LIGHT':

- Bohrgerät M300 LIGHT (Bohrtiefe 300 mm) mit 1 Standard-Bohrnadel, 200 Wachspapierstreifen, Werkzeugsatz, 2 Getriebestufen (20 cm/min, 60 cm/min), Papiermagazin, Akkutrieb inkl. 2 Akkus 7,2V 1,7 AhNiCd, 1 Standard-Ladegerät (mit Zwischenadapter), 5 Standard-Bohrnadeln, Transportkoffer aus Aluminium, Tragegurt, Bedienungsanleitung.



Abb. zeigt IML-RESI M300 LIGHT

Bezeichnung	Artikelnr.	Listenpreis
<b>IML-RESI M300 LIGHT</b> Bohrtiefe 300 mm	3000300L	4.650,00 €



# Optionales Zubehör

## IML-RESI M-Serie

### Zusätzliche Getriebestufen

mit verschiedenen Geschwindigkeiten

Bezeichnung	Artikelnr.	Listenpreis
Getriebestufe 10 cm/min	30003210	175,00 €
Getriebestufe 20 cm/min	30003220	175,00 €
Getriebestufe 40 cm/min	30003240	175,00 €
Getriebestufe 60 cm/min	30003260	175,00 €

### Stativ

mit verstellbaren Teleskopbeinen und Aufnahmeplatte

Bezeichnung	Artikelnr.	Listenpreis
Stativ	3000310	235,00 €

### Köcher für Bohrnadeln

Zur sicheren Aufbewahrung für ca. 100 Bohrnadeln



Bezeichnung	Artikelnr.	Listenpreis
IML-RESI M300-Serie	3103016	28,00 €
IML-RESI M500-Serie	3105016	28,00 €

### Transportkoffer aus Aluminium

Transportkoffer aus Aluminium mit Schaumstoffeinlage und Schlüssel



Bezeichnung	Artikelnr.	Listenpreis
Transportkoffer IML-RESI M300	3090300	350,00 €

### 45°-Adapter

Speziell für Konstruktionsholzuntersuchungen, ermöglicht Bohrungen im 45°-Winkel zur Erdgleiche



Bezeichnung	Artikelnr.	Listenpreis
<b>45°-Adapter</b> <small>Hinweis: nur mit verlängerten Bohrnadeln für 45°-Adapter einsetzen!</small>	3000409	120,00 €

### Tragegurt

Ersatz-Tragegurt mit Ringösen



Bezeichnung	Artikelnr.	Listenpreis
Tragegurt (einzeln)	30009907	15,00 €



# Verbrauchsmaterial

## IML-RESI M-Serie

### Standard-Bohrnadeln

(10 Stück / Paket)



Bezeichnung	Artikelnr.	Listenpreis
IML-RESI M300 (Ø 1,5 mm/Länge: 393 mm)	3000316	122,00 €
IML-RESI M300 (Ø 2,0 mm/Länge: 393 mm)	3000318	143,00 €
IML-RESI M500 (Ø 1,5 mm/Länge: 655 mm)	3000516	132,00 €
IML-RESI M500 (Ø 2,0 mm/Länge: 655 mm)	3000518	153,00 €

### Bohrnadeln für 45°-Adapter, drehbar

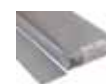
(10 Stück / Paket)



Bezeichnung	Artikelnr.	Listenpreis
IML-RESI M300 (Länge: 415 mm)	3000319	132,00 €

### Wachspapierstreifen (cm/inch-Einteilung)

(400 Stück / Paket)



Bezeichnung	Artikelnr.	Listenpreis
IML-RESI M300 (cm-Einteilung)	3000315	170,00 €
IML-RESI M500 (cm-Einteilung)	3000515	185,00 €
IML-RESI M300 (inch-Einteilung)	3000325	170,00 €
IML-RESI M500 (inch-Einteilung)	3000525	185,00 €

# Akkus

## IML-RESI M-Serie

### Reserve-Akkus

IML-RESI M-Serie (Stab-Akkus)



Bezeichnung	Artikelnr.	Listenpreis
Reserve-Akku 7,2V 1,7 AhNiCd	30009909	85,00 €
Reserve-Akku 7,2V 2,0 AhNiCd	30009920	90,00 €
Reserve-Akku 7,2V 3,0 AhNiMh	30009929	105,00 €

Ladegeräte finden Sie auf Seite -24-



# IML-RESI B-Serie

Präzisionsmessgerät mit besonders hoher Auflösung für detaillierte Ergebnisse

## IML-RESI B300/B400/B1000

Elektronisches Bohrgerät für den anspruchsvollen Einsatz

- Überdurchschnittlich detaillierte Messergebnisse für fundierte Gutachten und behördliche Auswertungen
- Speziell für Gutachter, Universitäten und Forschungseinrichtungen
- Elektronische Speicherung der Messdaten sowie Ausdruck der Messkurve auf einem Thermopapierstreifen vor Ort
- Auflösung 0,04 mm
- Erhältliche Bohrtiefen 300 mm/400 mm/1000 mm



Abb. zeigt IML-RESI B400

### Lieferumfang:

- Bohrgerät B300/B400/B1000 (Bohrtiefen 300/400/1000 mm) mit 1 Standard-Bohrnadel montiert, Elektronikeinheit mit Thermo-Drucker, 10-er Akkupack, 1 Standard-Ladegerät, 5 Standard-Bohrnadeln, Köcher für Bohrnadeln, Kombizange, 5 Thermopapierrollen, Transportkoffer aus Aluminium für Messgerät, Transportkoffer aus Aluminium für Elektronik & Thermo-Drucker, Bedienungsanleitung.
- Standardspeicher: 38 Meter Aufzeichnungslänge der Messkurven
- Serielles Datenübertragungskabel (Elektronikeinheit - PC)
- IML Software Center B-Tools PRO  
Funktionen: Konfiguration sowie Auslesen der Elektronik, Übertragung, Auswertung und Speicherung am PC oder Laptop, Vergrößern, Drucken.
- Exportieren, Mitteln, Drucken
- Jahrringanalyse
- Systemanforderungen: 32-Bit Betriebssystem ab Windows®95/98/2000, Windows® NT 4.0, Windows® XP, Windows® VISTA und Windows® 7.

Bezeichnung	Artikelnr.	Listenpreis
<b>IML-RESI B300</b> - inkl. Elektronik mit Drucker & IML Software Center B-Tools PRO	3001280	10.950,00 €
<b>IML-RESI B400</b> - inkl. Elektronik mit Drucker & IML Software Center B-Tools PRO	3001410	13.050,00 €
<b>IML-RESI B1000</b> - inkl. Elektronik mit Drucker & IML Software Center B-Tools PRO	3001000	18.900,00 €



# Verbrauchsmaterial

## IML-RESI B-Serie

### Standard-Bohrnadeln

(10 Stück / Paket)



Bezeichnung	Artikelnr.	Listenpreis
IML-RESI B300 (Länge: 429 mm)	3051280	165,00 €
IML-RESI B300 (Länge: 455 mm - drehbar)	3091280	175,00 €
IML-RESI B400 (Länge: 549 mm)	3051410	175,00 €
IML-RESI B400 (Länge: 574 mm - drehbar)	3081410	185,00 €
IML-RESI B1000 (Länge: 1280 mm)	3051950	215,00 €

### Bohrnadeln für 45°-Adapter

(10 Stück / Paket)



Bezeichnung	Artikelnr.	Listenpreis
IML-RESI B300 (Länge: 475 mm)	3071280	175,00 €
IML-RESI B400 (Länge: 594 mm)	3071410	185,00 €

### Thermo-Papierrollen

(10 Stück / Paket)



Bezeichnung	Artikelnr.	Listenpreis
Thermo-Papierrollen	3000450	51,00 €

### Köcher für Bohrernadeln

Zur sicheren Aufbewahrung für ca. 100 Bohrernadeln



Bezeichnung	Artikelnr.	Listenpreis
IML-RESI B300	3020311	28,00 €
IML-RESI B400	3020411	28,00 €

### 45°-Adapter

Speziell für Konstruktionsholzuntersuchungen, ermöglicht Bohrungen im 45°-Winkel zur Erdgleiche



Bezeichnung	Artikelnr.	Listenpreis
<b>45°-Adapter</b> Hinweis: nur mit verlängerten Bohrernadeln für 45°-Adapter einsetzen!	3020409	155,00 €



# Optionales Zubehör / Akkus & Ladegeräte

IML-RESI B-Serie

## USB-Verbindungskabel

Serielle Elektronikeinheit der IML-RESI B-Serie



Bezeichnung	Artikelnr.	Listenpreis
<b>USB-Verbindungskabel</b> - USB Port auf RS232 Com-Port (9-polig)	31000302	27,00 €

## Serielles Datenübertragungskabel

Serielle Elektronikeinheit der IML-RESI B-Serie



Bezeichnung	Artikelnr.	Listenpreis
<b>Serielles Datenübertragungskabel</b> - Lemo-Stecker (4-polig)	3020407	37,00 €

## Transportkoffer aus Aluminium (Bohrgerät)

Stabiler Transportkoffer mit Schaumgummieinlage und Schlüssel



Bezeichnung	Artikelnr.	Listenpreis
IML-RESI B300	3090280	350,00 €
IML-RESI B400	3090281	350,00 €
IML-RESI B1000	3090282	550,00 €

## Transportkoffer aus Aluminium (Elektronik & Drucker)

Stabiler Transportkoffer mit Schaumgummieinlage und Schlüssel



Bezeichnung	Artikelnr.	Listenpreis
IML-RESI B-Elektronik & Drucker	3090800	255,00 €

## AkkuPack

im Austausch, inklusive Montage

Bezeichnung	Artikelnr.	Listenpreis
AkkuPack kleine Elektronik	3000403	290,00 €
AkkuPack große Elektronik	3000402	500,00 €

## Standard-Ladegerät

IML-RESI B-Serie



Bezeichnung	Artikelnr.	Listenpreis
Standard-Ladegerät	3000406	255,00 €



## Ladegeräte IML-RESI Systeme

IML-RESI MD300 / PD-Serie / F-Serie / M-Serie / E-Serie

### 220V Standard-Ladegerät

Akkus 7,2V - 14,4V (Flach-Akkupack, O-Akkupack & Stab-Akkus)



Bezeichnung	Artikelnr.	Listenpreis
Standard-Ladegerät	30009904	132,00 €

### 220V Schnell-Ladegerät

Akkus 7,2V - 24V (Flach-Akkupack, O-Akkupack & Stab-Akkus)



Bezeichnung	Artikelnr.	Listenpreis
220V Schnell-Ladegerät	30009911	225,00 €

### Auto-Ladegerät 12V/24V

Akkus 4,8V - 14,4V (Flach-Akkupack, O-Akkupack & Stab-Akkus)



Bezeichnung	Artikelnr.	Listenpreis
Auto-Ladegerät mit Anschluss an Zigarettenanzünder	30009913	150,00 €

### 110V Universal-Ladegerät

Akkus 4,8V - 12V (US-Stecker)



Bezeichnung	Artikelnr.	Listenpreis
110V Universal-Ladegerät	30009916	165,00 €

### 110V-220V Schnell-Ladegerät 18V Li-Ion

Premium-Akkus 18V Li-Ion (Einschub-Akkupack)



Bezeichnung	Artikelnr.	Listenpreis
220V Schnell-Ladegerät 18V Li-Ion	30009932	165,00 €
110V Schnell-Ladegerät 18V Li-Ion (mit US-Stecker)	30009934	180,00 €

### Entladegerät E45

Akkus 7,2V - 12V (Flach-Akkupack, O-Akkupack & Stab-Akku)



Bezeichnung	Artikelnr.	Listenpreis
Entladegerät E45	30009950	165,00 €

### Prüfgerät KTT 1250

Akkus 7,2V - 12V (Flach-Akkupack, O-Akkupack & Stab-Akku)



Bezeichnung	Artikelnr.	Listenpreis
Prüfgerät KTT1250	30009951	132,00 €



# Fractometer

Biegebruch- und Druckfestigkeitsmessung

## Fractometer I

Biegebruchfestigkeitsmessung

- Taschenprüfmessgerät zur Biegebruchfestigkeitsmessung
- Messbereich 150FE (= Fractometer-Einheiten)

### Lieferumfang:

- Fractometer I, Lederbeutel und Bedienungsanleitung



Abb. zeigt Fractometer I

Bezeichnung	Artikelnr.	Listenpreis
<b>Fractometer I</b> - inkl. Lederbeutel und Bedienungsanleitung	4000100	<b>765,00 €</b>

## Fractometer II

Biegebruch- & Druckfestigkeitsmessung

- Mechanische Messvorrichtung zur Biegebruch- und Druckfestigkeit messung

### Lieferumfang:

- Fractometer II, Schneidmesser, Pinzette, Schneidbrettchen, Prüfstift und Bedienungsanleitung



Abb. zeigt Fractometer II

Bezeichnung	Artikelnr.	Listenpreis
<b>Fractometer II</b> - ohne Transportkoffer	4000200	<b>1.720,00 €</b>
<b>Fractometer II</b> - mit Transportkoffer aus Aluminium & Schaumstoffeinlage	4000202	<b>1.900,00 €</b>



# Fractometer

## Biegebruch- und Druckfestigkeitsmessung

### Fractometer Print (Elektronische Version)

Elektronische Biegebruch- & Druckfestigkeitsmessung

- Elektronische Ausführung zur Biegebruch- und Druckfestigkeitsmessung mit separater Elektronikeinheit und Datenauswertung am PC.

#### Lieferumfang:

- Messeinheit, Elektronikeinheit mit Thermo-Drucker- Verbindungskabel Messeinheit-Elektronikeinheit, 5 Thermo-Papierrollen, Auflage für Bohrkern, 110V-230V Ladegerät ACS 110 Traveller, Transportkoffer aus Aluminium, seriellles Datenübertragungskabel (Elektronik - PC), Schneidmesser, Pinzette, Schneidbrettchen & Prüfstift, Bedienungsanleitung.

- IML Software Center P-Tools Pro

Funktionen: Konfiguration sowie Auslesen der Elektronik, Übertragung, Auswertung und Speicherung am PC oder Laptop, Vergrößern, Drucken.

Systemanforderungen: 32-Bit Betriebssystem ab Windows®95/98/2000, Windows® NT 4.0, Windows® XP, Windows® VISTA und Windows®7.



Abb. zeigt Fractometer Print

Bezeichnung	Artikelnr.	Listenpreis
<b>Fractometer Print</b> - inkl. IML Software Center P-Tools Pro	4000111	3.500,00 €

### Komplett-Set: Fractometer II

Biegebruch- & Druckfestigkeitsmessung

#### Lieferumfang:

- Fractometer II, Schneidmesser, Pinzette, Schneidbrettchen, Prüfstift, Bedienungsanleitung

- Zuwachsbohrer 'SUUNTO' 400 mm (3-spiralig - 3N Weichholz) Bedienungsanleitung

- Pflegeset:

6 Trägerleisten aus Holz, Leimflasche, Ausstoßer für Bohrkern, Schleifstein konisch für Bohrerinnenseite, Schleifstein gerade für Bohreraussenseite, Ölflasche, Putzbürste mit Verlängerung und 2 Ersatzriegel für Zuwachsbohrer

- Verlängerung & Ausziehhilfe

- IML Sondierstab mit Verlängerung

Gesamtlänge 900 mm

- Transportkoffer aus Aluminium mit Schaumstoffeinlage



Abb. zeigt Komplett-Set: Fractometer II mit Zubehör

Bezeichnung	Artikelnr.	Listenpreis
<b>Fractometer II</b> - mit Zubehör im Koffer	4000250	2.250,00 €

# Zuwachsbohrer 'SUUNTO'

## Bohrkernentnahme

### Zuwachsbohrer 'SUUNTO'

Zuwachsbohrer aus Spezialstahl (Teflonbeschichtung) zur Alters- und Wachstumsbestimmung an stehenden (saftführenden) Bäumen, für Harthölzer (2-spiralig - 2N) oder Nadel- und Weichhölzer (3-spiralig - 3N).

- Durchmesser Bohrkern: Ø 5,0 mm
- Erhältliche Bohrtiefen: 300/400 mm
- Erhältliche Ausführungen:
  - 2-spiralig für Hartholz (2N)
  - 3-spiralig für Weich- und Nadelholz (3N)



2-spiralig (2N) - Hartholz



3-spiralig (3N) - Weichholz



Abb. zeigt Zuwachsbohrer 'SUUNTO'

### Lieferumfang:

- Zuwachsbohrer inklusive Schaft, Bohrerschneide, Lose Nadel, Bedienungsanleitung

Bezeichnung	Artikelnr.	Listenpreis
Zuwachsbohrer 'SUUNTO' 300 mm (Laub- und Weichhölzer) - Bohrtiefe 300 mm / 3-spiralig (3N)	4000120	200,00 €
Zuwachsbohrer 'SUUNTO' 400 mm (Laub- und Weichhölzer) - Bohrtiefe 400 mm / 3-spiralig (3N)	4000121	226,00 €
Zuwachsbohrer 'SUUNTO' 300 mm (Harthölzer) - Bohrtiefe 300 mm / 2-spiralig (2N)	4000118	200,00 €
Zuwachsbohrer 'SUUNTO' 400 mm (Harthölzer) - Bohrtiefe 400 mm / 2-spiralig (2N)	4000119	226,00 €

## Ersatzteile

### Zuwachsbohrer 'SUUNTO'

#### Ersatzbohrer

Länge: 300/400 mm / Ø 5,0 mm / 2-spiralig (2N) oder 3-spiralig (3N)



Bezeichnung	Artikelnr.	Listenpreis
Ersatzbohrer 300 mm (3-spiralig - 3N)	4000123	132,00 €
Ersatzbohrer 300 mm (2-spiralig - 2N)	4000123-1	132,00 €
Ersatzbohrer 400 mm (3-spiralig - 3N)	4000124	160,00 €
Ersatzbohrer 400 mm (2-spiralig - 2N)	4000124-1	160,00 €

#### Ersatznadel

Länge: 300/400 mm



Bezeichnung	Artikelnr.	Listenpreis
Ersatznadel 300 mm	4000122	29,00 €
Ersatznadel 400 mm	4000142	29,00 €



# Optionales Zubehör

## Zuwachsbohrer 'SUUNTO'

### Verlängerung & Ausziehhilfe

Verlängerung zur Verstärkung der Hebelwirkung beim Ein- und Ausdrehen des Zuwachsbohrers für die Anwendung an schwer zugänglichen Stellen z.B. im Wurzelbereich.



Abb. zeigt Verlängerung & Ausziehhilfe

Bezeichnung	Artikelnr.	Listenpreis
<b>Verlängerung &amp; Ausziehhilfe</b> - für Zuwachsbohrer 'SUUNTO' 300/400 mm	4000145	145,00 €

### Ausstoßer

für beschädigungsfreies Ausdrücken der Bohrkern aus dem Zuwachsbohrer



Bezeichnung	Artikelnr.	Listenpreis
Ausstoßer	4000128	14,00 €

### Pflegeset (einzeln)

für Zuwachsbohrer 'SUUNTO' 300/400 mm



Bezeichnung	Artikelnr.	Listenpreis
<b>Pflegeset (einzeln)</b> - Kunststoffbox enthält: Ausstoßer für Bohrkern, Schleifstein konisch für Bohrerinnenseite, Schleifstein gerade für Bohrer-aussenseite, Ölflasche, Putzbürste mit Verlängerung und 2 Ersatzriegel für Zuwachsbohrer.	4000127	112,00 €

### Pflegeset komplett

inklusive Zuwachsbohrer 'SUUNTO' 400 mm (3-spiralig - 3N) & Trägerleisten



Bezeichnung	Artikelnr.	Listenpreis
<b>Pflegeset komplett</b> - Kunststoffbox groß enthält: Zuwachsbohrer 'SUUNTO' 400 mm (3-spiralig - 3N) inklusive Schaft, Bohrerschneide, Lose Nadel, Bedienungsanleitung, zusätzlich: <b>6 Trägerleisten aus Holz mit Leimflasche</b> - Kunststoffbox klein enthält: Ausstoßer für Bohrkern, Schleifstein konisch für Bohrerinnenseite, Schleifstein gerade für Bohrer-aussenseite, Ölflasche, Putzbürste mit Verlängerung und 2 Ersatzriegel für Zuwachsbohrer.	4000126	342,00 €



# Zubehör zur Baumkontrolle

## Zubehör zur Baumkontrolle & Baumuntersuchung

### IML Mobile Cart

Gerätewagen zur mobilen Baum-, Spielgeräte- und Holzmastenkontrolle

Sicherer & leichter Transport der Mess- und Prüfgeräte mit Zubehör zum Untersuchungsort.

#### Lieferumfang:

- Universal-Gerätehalterung
- Räder mit Luftbereifung
- Wetterfeste Schreibauflage DIN A3 mit Bohrkernaufgabe und Skalierung (0-40 cm)
- Laptop-Befestigungsgurt
- Höhenverstellbar bis 115 cm (Verstellbereich 70-115 cm)



Abb. zeigt IML Mobile Cart mit optionalem Zubehör

#### Optional:

- Sonderbereifung:  
Räder aus PU-Gummikombination ('plattfuß-sicher') mit Rollenlagerung

Bezeichnung	Artikelnr.	Listenpreis
IML Mobile Cart - mit Standardbereifung (ohne Zubehör)	4000160	380,00 €
IML Mobile Cart - mit Sonderbereifung (ohne Zubehör)	4000161	465,00 €

### IML Penetrometer

Mechanisches Messgerät zur Ermittlung der Bodendichte

In verdichteten Böden ist die Aufnahme von Wasser und Nährstoffen durch den Baum nur eingeschränkt möglich, außerdem ist der Luftaustausch und die Mineralisierung gering.

#### Lieferumfang:

- Sondierstab aus Edelstahl (Ø 8,0 mm)
- Fallgewicht 2,0 kg



Abb. zeigt Penetrometer

Bezeichnung	Artikelnr.	Listenpreis
Penetrometer	4000149	270,00 €

# Zubehör zur Baumkontrolle

## Zubehör zur Baumkontrolle & Baumuntersuchung

### IML Sondierstab

Standardlänge 600 mm / Ø 7,0 mm

- Untersuchungsstab zur Lokalisierung von Fäule in Bäumen
- Durchmesser: Ø 7,0 mm
- Standardlänge: 600 mm
- Optionale Verlängerung 300 mm mit Gewindeverschraubung
- Material: Edelstahl
- Variabel erweiterbar bis max. 1500 mm
- 100 mm-Skalierung



Abb. zeigt IML Sondierstab bei der Anwendung



Abb. zeigt IML Sondierstab mit Verlängerung

Bezeichnung	Artikelnr.	Listenpreis
<b>IML Sondierstab</b> - Standardlänge 600 mm / Ø 7,0 mm	4000147	<b>35,00 €</b>
<b>Verlängerung</b> - Länge 300 mm / Ø 7,0 mm (mit Gewindeverschraubung)	4000148	<b>11,00 €</b>

### Untersuchungsstab

Untersuchungsstab aus Edelstahl zur Lokalisierung von Fäule in Bäumen



Bezeichnung	Artikelnr.	Listenpreis
<b>Untersuchungsstab</b> - Länge 800 mm / Ø 5,0 mm	4000146	<b>12,00 €</b>



# IML Micro Hammer

## Früherkennung mit Schallgeschwindigkeit

### IML Micro Hammer

Schallgeschwindigkeitsmessung

#### Lieferumfang:

- Elektronikeinheit im stoßfesten, wassergeschützten Gehäuse mit integriertem Lithium-Ionen Akku
- Hammer (Impulsgeber)
- Micro-Sensor (Impulsempfänger) - Länge 30 mm/ Ø 18 mm
- 10 Edelstahl-Befestigungsschrauben (Länge 60 mm/ Ø 4 mm)
- 4 Magnete zur Sensorbefestigung
- Mini-Akkuschrauber IXO 3,6V mit Ladegerät & Anleitung
- USB-Datenübertragungskabel
- USB Bluetooth-Adapter
- Ladegerät 100V-240V
- Bedienungsanleitung
- Transportkoffer aus Aluminium
- IML Software Center M-Tools Light

Funktionen: Konfiguration sowie Auslesen der Elektronik, Übertragung, Auswertung und Speicherung am PC oder Laptop,  
 Systemanforderungen: 32-Bit Betriebssystem ab Windows®95/98/2000, Windows® NT 4.0, Windows® XP, Windows® VISTA und Windows®7.



Abb. zeigt IML Micro Hammer



Abb. zeigt IML Micro Hammer im Koffer

Bezeichnung	Artikelnr.	Listenpreis
<b>IML Micro Hammer</b> inklusive IML Software Center M-Tools Light - mit einem Micro-Sensor	41002004	2.680,00 €
<b>IML Micro Hammer</b> inklusive IML Software Center M-Tools Light - mit 3 Micro-Sensoren zur gleichzeitigen Aufzeichnung an 3 verschiedenen Messpunkten	41002005	3.290,00 €

### Optionales Software-Zusatzmodul

IML Micro Hammer

Bezeichnung	Artikelnr.	Listenpreis
<b>RCI Modul (Remote Control Interface)</b> Fernbedienschnittstelle	3100807	950,00 €
<p>- Mit Hilfe der Fernbedienschnittstelle (RCI) steht dem Anwender die Möglichkeit zur Verfügung, nahezu alle Funktionen der Elektronik direkt aus der eigenen Applikation heraus zu steuern und die Messdaten zu übertragen. Der Zugriff erfolgt über einen virtuellen, seriellen COM-Port, der vom Bluetooth-Treiber zur Verfügung gestellt wird. Die Steuerung erfolgt komfortabel über einen Komandobefehlssatz.</p>		



## Optionales Zubehör/Ersatzteile

### IML Micro Hammer

#### 110-240V Ladegerät mit USB Anschluss

Elektronikeinheit IML Micro Hammer



Bezeichnung	Artikelnr.	Listenpreis
<b>110-240V Ersatz-Ladegerät</b> - Ladevorgang über USB Anschluss	4100011	62,00 €

#### Bluetooth USB-Adapter mit USB Verbindungskabel

Elektronikeinheit IML Micro Hammer



Bezeichnung	Artikelnr.	Listenpreis
<b>Bluetooth USB-Adapter mit USB-Verbindungskabel</b> - Länge ca. 185 cm für Elektronikeinheit IML Micro Hammer	4100012	51,00 €

#### Bluetooth USB-Adapter (einzeln)

Elektronikeinheit IML Micro Hammer



Bezeichnung	Artikelnr.	Listenpreis
<b>Bluetooth USB-Adapter (einzeln)</b> - für Elektronikeinheit IML Micro Hammer	4100013	34,00 €

#### Magnet-Set

IML Micro Hammer



Bezeichnung	Artikelnr.	Listenpreis
<b>Magnet-Set</b> - Zusatzmagnet mit 2 Befestigungsschrauben	4100106	9,20 €

#### Magnet-Schlagkappe

IML Micro Hammer



Bezeichnung	Artikelnr.	Listenpreis
<b>Ersatz-Schlagkappe</b>	4100107	12,90 €



# Optionales Zubehör/Ersatzteile

## IML Micro Hammer

### Befestigungsschrauben

10 Stück/Paket



Bezeichnung	Artikelnr.	Listenpreis
<b>Befestigungsschrauben</b> - 10 Edelstahl-Befestigungsschrauben (Länge 60 mm/ Ø 4 mm)	4100108	18,00 €

### Ersatz-Hammer

Impulsgeber IML Micro Hammer



Bezeichnung	Artikelnr.	Listenpreis
<b>Ersatz-Hammer</b> - Impulsgeber IML Micro Hammer	4100109	390,00 €

### Ersatz-Sensor

Impulsempfänger IML Micro Hammer



Bezeichnung	Artikelnr.	Listenpreis
<b>Ersatz-Sensor</b> - Impulsempfänger (Länge 30 mm/ Ø 18 mm)	4100110	360,00 €

### Mini-Akkuschrauber IXO Li-Ion 3,6V

- zum Eindrehen der Befestigungsschrauben für IML Micro Hammer



Bezeichnung	Artikelnr.	Listenpreis
<b>Mini-Akkuschrauber IXO Li-Ion 3,6V</b> - inkl. 1 Standard-Ladegerät und Anleitung	4100111	79,00 €



# Ersatzteile Impulshammer

Impulshammer (Art. Nr. 41002002)

## Ersatz-Hammer

Impulsgeber Impulshammer



Bezeichnung	Artikelnr.	Listenpreis
<b>Ersatz-Hammer</b> - Impulshammer	4100201	765,00 €

## Ersatz-Sensor

Impulsempfänger Impulshammer



Bezeichnung	Artikelnr.	Listenpreis
<b>Ersatz-Sensor</b> - Impulshammer	41002002	555,00 €

## BNC Verbindungskabel

(1 Paar)



Bezeichnung	Artikelnr.	Listenpreis
<b>BNC Verbindungskabel</b> - Impulshammer (Länge 3 m)	4100205	57,00 €

## Ersatz-Schraubenset

- für Impulshammer und Sensor (je 1 Paar)



Bezeichnung	Artikelnr.	Listenpreis
<b>Ersatz-Schraubenset</b> - Länge: 8,0 cm	4100101	9,50 €
<b>Ersatz-Schraubenset</b> - Länge: 10,0 cm	4100102	9,50 €

## Ersatz-Schlagspitzen (Integriertes Schlagsystem)

- für Impulshammer und Sensor (je 1 Stück)



Bezeichnung	Artikelnr.	Listenpreis
<b>Ersatz-Schlagspitze Sensor</b> - 1 Stück	4100103	11,50 €
<b>Ersatz-Schlagspitze Hammer</b> - 1 Stück	4100104	11,50 €



# IML Messtisch

Zuwachs genau auf den Punkt gebracht

## IML Messtisch

Jahresringanalyse

### Lieferumfang:

- Messeinheit
- Elektronikeinheit
- Verbindungskabel Messeinheit- Elektronikeinheit
- Serielles Datenübertragungskabel
- 110V-240V Ladegerät
- 2x Aufnahmeleisten für Bohrkern (Holzträgerleisten)
- Bedienungsanleitung
- IML Software Center T-Tools Pro



Abb. zeigt IML Messtisch

Funktionen: Konfiguration sowie Auslesen der Elektronik, Übertragung, Auswertung und Speicherung am PC oder Laptop, Vergrößern, Drucken.

Systemanforderungen: 32-Bit Betriebssystem ab Windows®95/98/2000, Windows® NT 4.0, Windows® XP, Windows® VISTA und Windows®7.

### Optional:

- **Leica S6E L2 Zoom Stereomikroskop**  
inklusive Anbau an IML Messtisch

<b>Einblickwinkel:</b>	38°
<b>Objektive:</b>	0,63x, achromatisch
<b>Vergrößerung:</b>	40x max., 6.3-40x Zoom
<b>Max. Auflösung:</b>	432 Lp/mm
<b>Max. num. Aperatur:</b>	0144 nA
<b>Sehfeld / Abstand:</b>	36.5 mm / 55 mm

- **Digital Mikroskop DigiMicro 1.3**  
inklusive verstellbare Halterung an IML Messtisch

<b>Bildauflösung:</b>	1280 x 960
<b>Dual Axis:</b>	27x und 100x Mikroskop Linse
<b>Vergrößerung:</b>	von 10 bis 200-fach
<b>Focus:</b>	von 10 mm bis unendlich
<b>Video Mode:</b>	max. 30 fsp bei 600 Lux
<b>Verschlusszeiten:</b>	1 sec. bis 1/1000 sec.

Bezeichnung	Artikelnr.	Listenpreis
<b>IML Messtisch</b> - inklusive Standard-Lieferumfang (ohne Mikroskop)	5000200	<b>3.075,00 €</b>
<b>IML Messtisch</b> - inklusive Leica S6E L2 Zoom Stereomikroskop	5000202	<b>5.950,00 €</b>
<b>IML Messtisch</b> - inklusive Digital Mikroskop DigiMicro 1.3	5000203	<b>3.350,00 €</b>



# MULTIKAT<sup>®</sup> - Spielplatz- und Baumkatastersoftware

Kooperation mit HELM-Software, Ladenburg

## MULTIKAT<sup>®</sup>

Effektives Flächen- und Objektmanagement

Einfach bedienbares Spielplatz- und Baumkataster mit mobiler Datenerfassung - ein einfaches und effizientes Konzept, das überzeugt!

Das MultiKat<sup>®</sup>-Softwareprogramm dient zur Verwaltung von Objekten jeglicher Art. Sie können Stammdaten als auch Kontrollen einfach und übersichtlich dokumentieren.

Leistungsumfang:

- Baumkartei (Erstanlage Baum)
- Spielplatzkartei (Erstanlage Spielgerät)
- Geografische Positionsanzeige (integriertes GIS)
- Kontrollprotokoll (laufende Controllerfassung)
- Maßnahmennachweis (durchgeführte Maßnahmen)
- Mobile Pocket Version: jetzt mit integrierter Google<sup>™</sup> Karte
- GPS Baumerkennung

### Mobile PocketPC Version

Mobile PocketPC Version ist eine mobile Datenerfassung direkt vor Ort und ermöglicht die Verwaltung und Erfassung von Kontrollen mit einem PocketPC. In Verbindung mit einem GPS-Empfänger schlägt das Programm sofort das zum aktuellen Standpunkt nächstliegende Objekt vor.

### GPS-Navigation

Automatische Zeit- und Positionsaufnahme mit Pocket GPS.

Mehr Informationen & Preise unter:

### HELM Software

Adam-Herd-Str. 23  
68526 Ladenburg

Tel.: (+49) 06203 92880

Fax: (+49) 06203 17044

info@helm-software.de

www.helm-software.de

www.multikat.de



Abb. zeigt MULTIKAT<sup>®</sup> Software



Abb. zeigt Mobile PocketPC

# Holzmodelle

Prof. Dr. Claus Mattheck

## Unglücksbalken

Holzmodell

Holzmodell zur Veranschaulichung des Unglücksbalkens an Bäumen.

Zugspannungen quer zur Faserrichtung des Holzes sind die Ursache für Unglücksbalkenrisse, an denen auch Fäule eindringen kann.



Abb. zeigt Unglücksbalken

Bezeichnung	Artikelnr.	Listenpreis
<b>Unglücksbalken</b> - Holzmodell	4000132	<b>37,00 €</b>

## Schlankeitsmesser

Holzmodell

Das Holzmodell basiert auf den Strahlensätzen der Mathematik und dient zur ungefähren Messung der Baumhöhe, insbesondere aber zur Messung des H/D-Verhältnisses (Schlankeitsgrad) an Bäumen, Stämmlingen oder an Ästen.



Abb. zeigt Schlankeitsmesser

Bezeichnung	Artikelnr.	Listenpreis
<b>Schlankeitsmesser</b> - Holzmodell mit Bedienungsanleitung	4000134	<b>48,00 €</b>

## Komplett-Set: Unglücksbalken & Schlankeitsmesser

Holzmodelle im Set

Bezeichnung	Artikelnr.	Listenpreis
<b>Komplett-Set</b> - inklusive Unglücksbalken & Schlankeitsmesser	4000138	<b>76,00 €</b>

# Fachliteratur

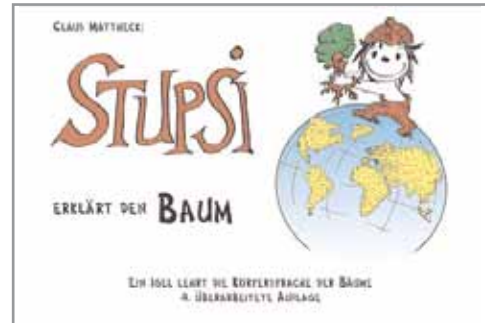
Wissenschaftliche Literatur rund um das Thema Baum

(inklusive 7% MwSt.)

## 'Stupsi erklärt den Baum'

Ein Igel lehrt die Körpersprache der Bäume  
(4. überarbeitete Auflage)

Autor: Claus Mattheck  
ISBN: 978-3-923704-72-9



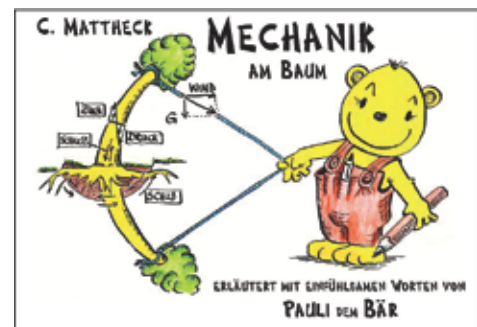
'Stupsi erklärt den Baum'

Bezeichnung	Artikelnr.	Listenpreis
'Stupsi erklärt den Baum' Ein Igel lehrt die Körpersprache der Bäume	3000015	20,00 €
'Stupsi explains the Tree' (Englische Ausgabe) A hedgehog teaches the body language of trees	3000015e	20,00 €

## 'Pauli der Bär: Mechanik am Baum'

Erläutert mit einfühlsamen Worten von Pauli dem Bär

Autor: Claus Mattheck  
ISBN: 978-3923704392



'Pauli der Bär: Mechanik am Baum'

Bezeichnung	Artikelnr.	Listenpreis
'Pauli der Bär: Mechanik am Baum' Erläutert mit einfühlsamen Worten von Pauli dem Bär	3000019	25,00 €
'Pauli the bear: Tree Mechanics' (Englische Ausgabe) Explained with sensitive words by Pauli the bear	3000019e	25,00 €



# Fachliteratur

Wissenschaftliche Literatur rund um das Thema Baum

(inklusive 7% MwSt.)

## 'Warum alles kaputt geht'

Form und Versagen in Natur und Technik

Autor: Claus Mattheck  
ISBN: 978-3923704415



'Warum alles kaputt geht'

Bezeichnung	Artikelnr.	Listenpreis
'Warum alles kaputt geht' Form und Versagen in Natur und Technik	3000020	35,00 €
'The face of failure in Nature and Engineering' (Englische Ausgabe)	3000020e	35,00 €

## 'Verborgene Gestaltgesetze der Natur'

Optimalformen ohne Computer

Autor: Claus Mattheck  
ISBN: 978-3923704538



'Verborgene Gestaltgesetze der Natur'

Bezeichnung	Artikelnr.	Listenpreis
'Verborgene Gestaltgesetze der Natur' Optimalformen ohne Computer	3000021	25,00 €
'Secret Design Rules of Nature' Optimum shapes without computers	3000021e	30,00 €



# Fachliteratur

Wissenschaftliche Literatur rund um das Thema Baum

(inklusive 7% MwSt.)

## 'Aktualisierte Feldanleitung für Baumkontrollen mit Visual Tree Assessment'

Autor: Claus Mattheck  
ISBN: 978-3923704583



'Aktualisierte Feldanleitung für Baumkontrollen mit VTA'

Bezeichnung	Artikelnr.	Listenpreis
'Aktualisierte Feldanleitung für Baumkontrollen mit VTA'	3000022	30,00 €
'Updated Field Guide for VTA' (Englische Ausgabe)	3000022e	35,00 €

## 'Taschenbuch der Holzfäulen im Baum'

Kurzbeschreibung der wichtigsten Schadpilze an Bäumen

Autoren: Karl-Heinz Weber / Claus Mattheck  
ISBN: 978-3923704286



'Taschenbuch der Holzfäulen im Baum'

Bezeichnung	Artikelnr.	Listenpreis
'Taschenbuch der Holzfäulen im Baum' Kurzbeschreibung der wichtigsten Schadpilze an Bäumen	3000018	25,00 €
'Manual of Wood Decay in Trees' (Englische Ausgabe) Brief description of the most important decay fungi on trees	3000018e	45,00 €



# Fachliteratur

Wissenschaftliche Literatur rund um das Thema Baum

(inklusive 7% MwSt.)

## 'Design in der Natur'

Der Baum als Lehrmeister  
(4. Neuauflage)

Autor: Claus Mattheck  
ISBN: 978-3793094708



'Design in der Natur'

Bezeichnung	Artikelnr.	Listenpreis
'Design in der Natur' Der Baum als Lehrmeister (4. Neuauflage)	3000002	48,00 €



## 'Denkwerkzeuge nach der Natur'

Alles ganz einfach ohne Formeln!

Autor: Claus Mattheck  
ISBN: 978-3-923704-73-6



'Denkwerkzeuge nach der Natur'

Bezeichnung	Artikelnr.	Listenpreis
'Denkwerkzeuge nach der Natur' Alles ganz einfach ohne Formeln!	3000024	35,00 €



# Fachliteratur

Wissenschaftliche Literatur rund um das Thema Baum

(inklusive 7% MwSt.)

## 'Bewegungsspuren - eine mechanische Deutung der Körpersprache'

mit Pauli dem Bär

Autor: Claus Mattheck  
ISBN: 3923704682



'Bewegungsspuren - eine mechanische Deutung der Körpersprache'

Bezeichnung	Artikelnr.	Listenpreis
'Bewegungsspuren - eine mechanische Deutung der Körpersprache' mit Pauli dem Bär	3000023	28,00 €

# Liefer- und Zahlungsbedingungen

- Firma IML-Instrumenta Mechanik Labor System GmbH -

## I. Allgemeines

Die nachstehenden Bedingungen gelten für alle – auch künftige Geschäfte mit dem Kunden. Allgemeine Geschäftsbedingungen des Kunden gelten nicht. Der Anwendung solcher Bedingungen wird widersprochen. Nebenreden bedürfen der Schriftform.

## II. Preise, Versand, Zahlung

1. Preise verstehen sich in Euro und soweit nicht anders angegeben pro Stück. Sie gelten ab Werk, ausschließlich Kosten der Verpackung, Porto, Fracht, Versicherung - zzgl. gesetzliche Mehrwertsteuer (innerhalb Deutschlands). Preisänderungen vorbehalten.
2. In unserem Angebot genannte Preise gelten nur für die Auftragsdaten, die der Angebotsabgabe zugrunde liegen. Nachträgliche Änderungen oder Ergänzungen auf Kundenwunsch sowie die dadurch entstehenden Mehrkosten werden zusätzlich berechnet.
3. Die Ware ist innerhalb von 30 Kalendertagen ab Rechnungsdatum, ohne Abzug, zu bezahlen.
4. Die Lieferung erfolgt ab Werk und auf Kosten und Gefahr des Kunden. Die Ware wird auf Wunsch des Kunden und dessen Gefahr und Kosten versandt. Falls der Versand ohne unser Verschulden unmöglich wird, geht die Gefahr mit der Meldung der Versandbereitschaft auf den Kunden über. Wir haften nur für Vorsatz und grobe Fahrlässigkeit.
5. Bei Zahlungen durch Wechsel wird kein Skonto gewährt. Alle mit der Entgegennahme und Vorlage von Wechseln und Schecks anfallenden Kosten trägt der Kunde.

## III. Zahlungsverzug

1. Im Falle des Zahlungsverzuges sind wir berechtigt, dem Kunden die eigenen Kreditkosten in Rechnung zu stellen. Die Geltendmachung eines weitergehenden Schadens bleibt vorbehalten.
2. Sind Ratenzahlungen oder Wechselzahlungen vereinbart, so wird die jeweilige Restforderung sofort fällig, wenn der Kunde mit mehr als 2 Zahlungen in Verzug gerät.
3. Im Falle des Verzuges mit mehr als 2 Zahlungen sind wir berechtigt, vom Vertrag zurückzutreten.
4. Sofern aufgrund einer nach Vertragsschluss eingetretenen oder uns bekannt gewordenen Verschlechterung der Vermögensverhältnisse des Kunden die Erfüllung unseres Zahlungsanspruchs gefährdet ist, können wir Vorauszahlung sowie sofortige Zahlung aller offenen, auch noch nicht fälligen Rechnungen verlangen und noch nicht ausgelieferte Ware bis zur Zahlung zurückhalten sowie die Weiterarbeit an noch laufenden Aufträgen einstellen. Diese Rechte stehen uns auch zu, wenn der Kunde trotz einer Verzugsbegründeten Mahnung keine Zahlung leistet.

## IV. Eigentumsvorbehalt

1. Wir behalten uns bis zur vollständigen Bezahlung aller Forderungen aus der Geschäftsbeziehung mit dem Kunden das Eigentum an der Ware vor.
2. Im Falle der Verbindung, Vermischung oder Vermengung der Ware mit anderen Sachen erwerben wir im Verhältnis des Wertes der Ware zum Wert der übrigen miteinander verbundenen, vermischten oder vermengten Sachen Miteigentum. Sollte das Eigentum an der Ware dadurch untergehen, dass diese wesentlicher Bestandteil einer anderen Sache wird, so räumt uns der Kunde bereits jetzt Miteigentum an der Hauptsache zu einem Anteil ein, der dem Verhältnis des Werts der gelieferten Ware zum Wert der Hauptsache entspricht. Das Miteigentum geht bereits jetzt auf uns über. Die Übergabe wird dadurch ersetzt, dass ein Verwahrungsverhältnis vereinbart wird, aufgrund dessen der Kunde die Hauptsache auf seine Kosten für uns verwahrt. Bei Bezahlung der Forderung geht das uns eingeräumte Miteigentum an den verbundenen, vermischten oder vermengten Sachen bzw. an der Hauptsache wieder auf den Kunden über.
3. Dem Kunden wird gestattet, im Rahmen seines Geschäftsbetriebs die Ware im ordnungsgemäßen üblichen Geschäftsverkehr weiterzuveräußern. Zur Verpfändung oder Sicherungs-übereignung ist er nicht berechtigt. Wir können die Gestattung widerrufen, wenn der Kunde in Zahlungsverzug oder Vermögensverfall gerät, insbesondere über sein Vermögen das gerichtliche Vergleichs- oder Konkursverfahren eröffnet wird.
4. Für den Fall der Veräußerung der Ware tritt der Kunde bereits jetzt zur Sicherheit für unsere Forderungen aus der gesamten Geschäftsbeziehung die Forderung aus der Veräußerung der Ware gegen seinen Kunden ab. Auf unser jederzeitiges Verlangen hat der Kunde Auskunft über den Bestand der Forderungen zu geben und uns oder einem von uns bevollmächtigten Einsicht in die diesbezüglichen Geschäftsunterlagen zu gewähren. Der Kunde ist zur Einziehung, nicht jedoch zur Abtretung der Forderungen an einen Dritten berechtigt. Wir können dem Kunden die Einziehung der Forderung untersagen, wenn der Kunde in Zahlungsverzug ist, in Vermögensverfall gerät oder über sein Vermögen das gerichtliche Insolvenz- oder Vergleichsverfahren eröffnet wird. Übersteigen die insgesamt abgetretenen Forderungen, soweit diese unzweifelhaft und realisierbar sind, unsere noch offenen Forderungen um mehr als 10 %, so sind wir verpflichtet, auf Verlangen des Kunden die einzelnen Forderungen mit dem jeweils darüber hinausgehenden Betrag anteilig an den Kunden abzutreten.
5. Der Kunde ist entgegen Ziff. 3 nicht berechtigt, die Ware auch im ordnungsgemäßen üblichen Geschäftsverkehr zu veräußern, wenn der Kunde die Abtretung der Forderung aus der Veräußerung der Ware an uns ausschließt.
6. Ist der Kunde in Zahlungsverzug, so sind wir berechtigt, die Ware zurückzunehmen.
7. Ist der Kunde Vollkaufmann, so sind wir im Falle des Zahlungsverzugs des Käufers auch berechtigt, nach vorheriger Androhung die Ware zurückzunehmen und zu verwerten. Der Verwertungserlös wird auf den Kaufpreis angerechnet.

## V. Lieferfrist

1. Liefertermine sind unverbindlich, wenn sie nicht ausdrücklich schriftlich bestätigt worden sind.
2. Ist uns die Lieferung infolge nicht rechtzeitiger und/oder nicht richtiger Selbstbelieferung nicht möglich und haben wir diesen Umstand nicht zu vertreten oder ist die Leistung infolge höherer Gewalt, Kriegshandlungen, Unruhe, Streiks, Aussperrung, hoheitlichen Eingriffen, Zerstörung oder Beschädigung unserer Produktions- und Betriebsvorrichtungen, die wir nicht zu vertreten haben, nicht möglich, sind wir berechtigt, die Leistung um die Dauer der Behinderung zuzüglich einer angemessenen Anlaufzeit hinauszuschieben oder wegen des noch nicht erfüllten Teils ganz oder teilweise vom Vertrag zurückzutreten.

## IV. Rügefrist

Der Kunde hat die Ware unverzüglich nach Erhalt zu untersuchen und für den Fall, dass die Ware offensichtliche Mängel hat, uns dies innerhalb einer Frist von 2 Wochen ab Erhalt der Ware, im Falle der Versendung ab Übernahme vom Spediteur oder Frachtführer anzuzeigen, andernfalls sind seine Ansprüche wegen Mängeln ausgeschlossen. In den übrigen Fällen können Mängel nur innerhalb der Frist von einem Jahr geltend gemacht werden. Fristbeginn ist der gesetzliche Verjährungsbeginn (Entstehung des Anspruches).

## IV. Gewährleistung

Die Gewährleistungsfrist der Mängelfreiheit für unsere Produkte beträgt 1 Jahr. Fristbeginn ist der gesetzliche Verjährungsbeginn (Entstehung des Anspruches). Im Falle von Mängeln sind wir nach unserer Wahl zur Nacherfüllung (Nachbesserung/Neulieferung) berechtigt, und zwar bis zur Höhe des Auftragswertes, es sei denn, uns oder unseren Erfüllungsgehilfen fällt Vorsatz oder grobe Fahrlässigkeit zur Last. Schlägt ein 2maliger Nachbesserungsversuch oder eine 2malige Ersatzlieferung fehl, ist die Nachbesserung oder Ersatzlieferung unmöglich, für den Kunden unzumutbar oder wird sie von uns endgültig verweigert, so kann der Kunde eine angemessene Herabsetzung des Preises verlangen oder vom Vertrag zurücktreten. Nach ergebnislosem Ablauf einer zuvor gesetzten Frist zur Nacherfüllung kann der Kunde unter den Voraussetzungen der §§ 437 Nr. 3, 634 Nr. 4 BGB Schadenersatz verlangen, soweit wir grobe Fahrlässigkeit oder Verschulden zu vertreten haben (Ausnahme von Körperschäden).

## VIII. Schadensersatz

Für alle Schäden infolge schuldhafter Vertragsverletzungen haften wir bei eigenem Verschulden oder dem unserer Erfüllungsgehilfen nur bei Vorsatz oder grober Fahrlässigkeit (dies gilt nicht für Körperschäden). Dies gilt - soweit gesetzlich zulässig - auch für den Fall des Verzuges oder der Unmöglichkeit der Leistung. Soweit wir auch für einen Schaden wegen einer Vertragsverletzung haften sollten, die auf leichter Fahrlässigkeit oder der unserer Erfüllungsgehilfen beruht, ist die Haftung für mittelbare Schäden ausgeschlossen. Für einen eingetretenen Verzugschaden im Falle unseres Leistungsverzuges haften wir nur bis zur Höhe des Auftragswertes (Eigenleistung ausschließlich Vorleistung und Material), falls uns oder unseren Erfüllungsgehilfen nur leichte Fahrlässigkeit zur Last fällt.

## IX. Abnahme

Der Kunde hat zum vereinbarten Fertigstellungstermin die Ware abzunehmen. Kommt er mit dieser Verpflichtung in Verzug, ist ungeachtet Ziffer II.3 der vereinbarte Preis sofort fällig. Etwa anfallende Lager- und Versicherungskosten hat der Kunde vorzustrecken. Kommt der Kunde diesen Verpflichtungen nicht nach, sind wir berechtigt, vom Vertrag zurückzutreten und die Ware anderweitig zu verwerten, wobei der in diesem Fall erzielte Verkaufserlös auf den vereinbarten Preis in Anrechnung kommt. Der entgangene Gewinn ist uns zu ersetzen.

## X. Eigentum

Die von uns zur Herstellung des Vertragserzeugnisses eingesetzten Betriebsgegenstände, insbesondere Sonderbetriebsmittel (Werkzeuge, Vorrichtungen, etc.) bleiben unser Eigentum und werden nicht ausgeliefert.

## XI. Aufrechnung

Die Aufrechnung ist nur mit einer Forderung zulässig, die unbestritten oder rechtskräftig festgestellt ist. Ein Zurückbehaltungsrecht steht dem Kunden nur wegen Ansprüchen zu, die auf demselben Vertragsverhältnis beruhen.

## XII. Geltung deutschen Rechts

Es findet ausschließlich das Recht der Bundesrepublik Deutschland Anwendung. Die Anwendung des einheitlichen Gesetzes über den Internationalen Kauf beweglicher Sachen sowie des Gesetzes über den Abschluss von Internationalen Kaufverträgen über bewegliche Sachen ist jedoch ausgeschlossen.

## XIII. Erfüllungsort, Gerichtsstand, Wirksamkeit

Erfüllungsort und Gerichtsstand ist bei Geschäften mit Vollkaufleuten Heidelberg. Wir sind jedoch berechtigt, auch am gesetzlichen Gerichtsstand Klage zu führen. Sollte eine Bestimmung in diesen Verkaufs- und Lieferbedingungen oder eine Bestimmung im Rahmen sonstiger Vereinbarungen unwirksam sein oder werden, so wird hiervon die Wirksamkeit aller sonstigen Bestimmungen oder Vereinbarungen nicht berührt. Anstelle der unwirksamen Bestimmung tritt die der unwirksamen Bestimmung dem Sinne nach am nächsten kommende, rechtlich zulässige Bestimmung.



IML-Instrumenta Mechanik  
Labor System GmbH

Großer Stadtacker 2  
69168 Wiesloch

Tel.: +49 (0) 6222 6797-0  
Fax: +49 (0) 6222 6797-10

info@iml.de  
www.iml.de