

Kurzanleitung / *Instructions***Auswechseln des Kupplungssystems / *Exchange of the clutch system*****Kupplungssystem Version 2 / *Clutch System - Version 2***

Bitte beachten Sie, dass diese Anleitung zum austauschen der Kupplung nur bei Messgeräten der IML-RESI F-Serie angewendet werden kann, die schon auf das neue Kupplungssystem umgebaut bzw. nachgerüstet worden sind.

Please note that you can only use this manual (exchange of clutch system) if your instrument has recently been updated to this new system. Every user that had send his/her unit for service/repair/calibration before December 1, 2009 needs to refer back to the Version 1 manual!

Ein Verschleiß der Überlastkupplung liegt vor, wenn der Schlitten mit dem Schreiber nicht aus der hinteren Position fährt und/ oder wenn der Schreiber beim Bohrvorgang nicht gleichmäßig nach vorne fährt!

The overload clutch is worn out, if:

- *the slide with the recording needle does not move away from the rear position!*
- *the recording needle does not move forward at uniform (constant) speed!*

Nach dem Entfernen der Kupplungsabdeckung sind die unterschiedlichen Systeme wie folgt erkennbar:

After removing the clutch cover you can view the different designs of the "old" and "new" clutch system:

Unterschied der Versionen / *Differences in Design*

Abb. zeigt: Vorderansicht des Messgerätes mit Kupplungssystem Version 2

Pic. shows: Front view of the IML-RESI with new clutch system - Version 2

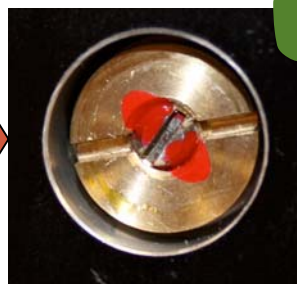


Abb. zeigt: Kupplungssystem Version 2

Pic. shows. New clutch system version 2



Abb. zeigt: Kupplungssystem Version 1

Pic. shows: Clutch system version 1

Benötigtes Werkzeug**Required Tools (Tool Kit)**

- Hakenschlüssel / *Hook spanner*
- Schraubendreher / *Screw driver*
- Demontage-Magnet / *Disassembly magnet*

**Benötigte Ersatzteile****Required spare parts (Tool Kit):**

- 2x Kupplungsscheiben / *2x clutch discs*
- 1x Kupplungsbuchse / *1x clutch bushing*
- 1x Kupplungsmutter / *1x clutch nut*
- 2x NordLock-Scheiben* / *2x NordLock-discs**
- 3x Planscheiben 0,5 / *3x Faceplates 0,5*



*NordLock-Scheiben können mehrmals verwendet werden!

**NordLock-discs can be used more than once!*

Anleitung / Instructions

Das neue Kupplungssystem Version 2 wird wie folgt ausgetauscht:

The new clutch system can be exchanged as follows:



- Antriebsakku aus Sicherheitsgründen entfernen!
Remove battery from Bosch drill!

- Kupplungsabdeckungen entfernen!
Remove clutch cover!



- Hakenschlüssel ansetzen und mit dem Schraubendreher die Kupplung im Uhrzeigersinn aufdrehen.
Position hook spanner and open the clutch nut clockwise with screw driver



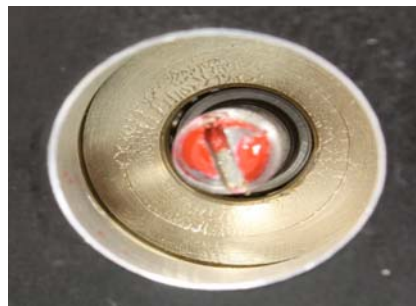
- Kupplungsmutter entfernen!
Remove clutch nut!



- NordLock-Scheiben und die Kupplungsbuchse mit Hilfe dem Demontage-Magnet entfernen!
Remove the Nordlock discs and clutch bushing with the aid of the disassembly magnet!



- Hinweis:**
Darauf achten, dass auch die Planscheiben entfernt sind
Note:
Please make sure that you also remove the face plates!



- Komplet entferntes Kupplungssystem
Picture shows completely removed clutch system

Einsetzen des neuen Kupplungssystems / *Insertion of the new clutch system*



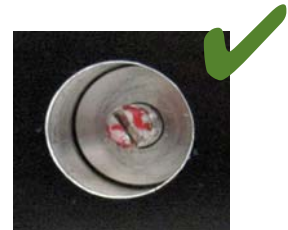
- Einsetzen des neuen Kupplungssystems
Insertion of the new clutch system

- Kabelbinder entfernen und das System der Reihenfolge nach bis zum Anschlag einsetzen.
Remove cable binder and insert the system in order as far as it will go.

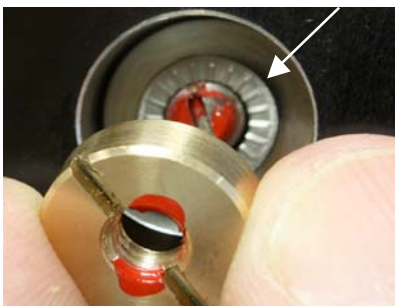


Hinweis: Darauf achten, dass die Kupplungsbuchse bis zum Anschlag nach unten gedrückt wird.

Note: *Please make sure that you push down the clutch bushing as far as it will go.*



NordLock-Scheiben / *NordLock-discs*

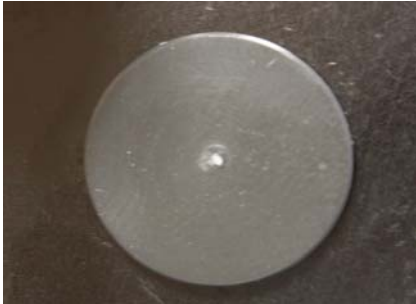


- Einsetzen der 2 NordLock-Scheiben* und aufsetzen der Kupplungsmutter
Insert the 2 NordLock discs and attach the clutch nut



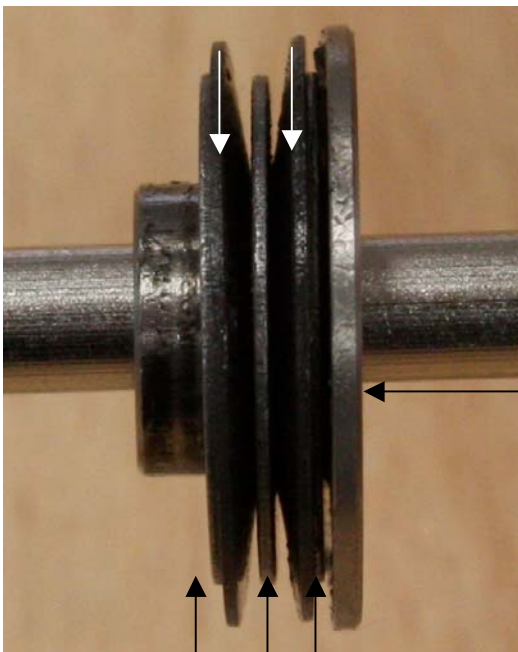
Mit Hilfe des Hakenschlüssels und dem Schraubendreher die Kupplungsmutter gegen den Uhrzeigersinn bis zum Anschlag zudrehen!

Tighten the clutch nut counter clockwise with the aid of the hook spanner and the screw driver as far as it will go!



- Abdeckungen anbringen!
Attach clutch cover!

Kupplungsscheiben /
Clutch discs

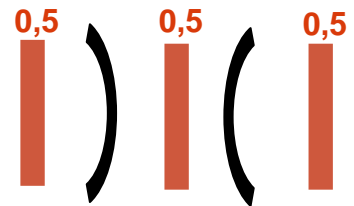


Kupplungsbuchse /
Clutch bushing

3x Planscheiben 0,5
3x Faceplates 0,5

Kupplungsscheiben /
Clutch discs

Planscheiben /
Faceplates



Kupplungsmutter mit integrierten NordLock-Scheiben → Kupplungsbuchse → 1x Planscheibe 0,5 → Kupplungsscheibe (bauchig) → 1x Planscheibe 0,5 → Kupplungsscheibe (bauchig) → 1x Planscheibe 0,5

Clutch nut with integrated NordLock-discs → clutch bushing → 1x faceplate 0,5 → clutch disc (concave) → 1x faceplate 0,5 → clutch disc (concave) → 1x face plate 0,5